



مؤسسة سليمان بن عبدالعزيز الراجحي الخيرية
SULAIMAN BIN ABDUL AZIZ AL RAJHI CHARITABLE FOUNDATION

الخطة الاستراتيجية

٢٠١٤-٢٠١٦ م

إعداد

إدارة التخطيط والتطوير والدراسات

النسخة الرابعة



مُقَدِّمَةٌ

الحمد لله رب العالمين والصلاة والسلام على عبد الله ورسوله نبينا محمد وعلى آله وصحبه والتابعين لهم بإحسان.

على بركة الله، ها هي خطتنا الإستراتيجية نشرت أشرعتها ناصعة البياض، عنوانا للتفاؤل، متطلعة إلى أعظم الانجازات، وأجزل الأجور.. وحينما تقرر مؤسسة ما، مزج خبرتها الممتدة، بأدوات العمل المعظمة للأثر (الخطة الاستراتيجية)، فهي تتطلع إلى مضاعفة المنجز المبارك.

ولقد ظهرت مناهج عدة في اعداد الخطط الإستراتيجية، كان خيارنا للتخطيط (بطاقات الأداء المتوازن) الأكثر ملائمة على المدى المتوسط والطويل، وهو ما يجعل ركن الوقت حاضرا في الاختيار، مستحضرين في ذلك الدور القيادي في القطاع، ومتوخين كفاءة الأداء، والقدرة على القياس.

وبفضل الله أسفرت جهود عام كامل، بلجان وفرق عمل، ومستشارين، وبيوت خبرة، ونشاط داخلي على جميع المستويات، وخارجي شمل أطراف المستفيدين وذوي العلاقة من أفراد المجتمع ومؤسساته، فتوصلنا إلى استراتيجيات وقيم، وأهداف استراتيجية منافسة، لتقاس بمؤشرات ذات كفاءة ودقة عالية.

وهكذا أصبح المنح الاستراتيجي للمشروعات ذات الأثر المستمر، وتحقيق النمو المجتمعي، والارتقاء بالجهات غير الربحية، خيارنا الاستراتيجي، فمنه انطلقنا لريادة المنح الخيري، وتنمية المجتمع بإتقان وإيمان..

وإنني لأسأل الله أن يجعل هذه الخطة تعزيزا لمسيرة المؤسسة المباركة، وأسأله تعالى أن يعظم الأجر لكل من أسهم في هذه المؤسسة، مانحا، ومؤسسا، ومتطوعا، ويجزيه خيرا الجزاء، والشكر والدعاء موصول لمنسوبي هذه المؤسسة الخيرة، على ما بذلوه من جهد وعطاء، والحمد لله رب العالمين .



الرئيس التنفيذي
سليمان بن محمد الزكري



رسالتنا

تقديم المنح لتعظيم الخير
وتحقيق النمو المجتمعي
وتمكن المستفيدين
بأفضل الممارسات

رؤيتنا

ريادة المنح الخيري لتنمية
المجتمع بإتقان وإيمان

الإسلام الأحمد وسوق التمام



فروعنا



للمؤسسة تسعة فروع رئيسية
وأربع مندوبيات تغطي خدماتها
جميع مناطق المملكة العربية
السعودية



إستراتيجيتنا



المنح الإستراتيجي .



النفع المجتمعي .



الارتقاء بالجهات غير الربحية .



قيمنا



المسؤولية .

الإتقان .

الشراكة المجتمعية .

الشفافية .

الإبداع والابتكار .

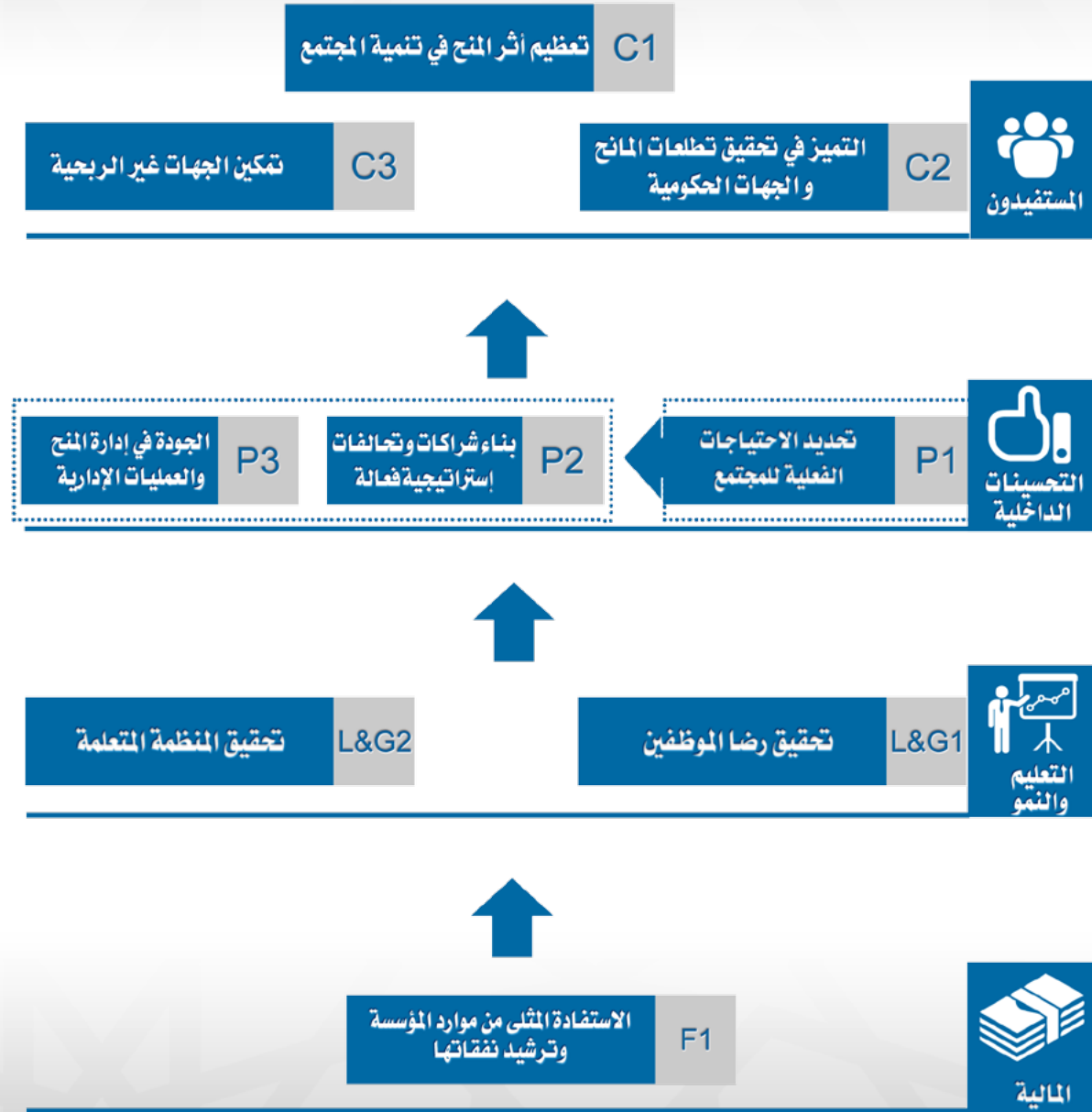
الأهداف الإستراتيجية

الهدف	الهدف الكلي	الهدف	#	المنظور	المنظور
10.5%	35%	تعظيم أثر المنح في تنمية المجتمع	C1	30%	المستفيدين
10.5%	35%	التميز في تحقيق تتطلعات المانح والجهات الحكومية	C2		
9.0%	30%	تمكين الجهات غير الربحية	C3		
12.3%	35%	تحديد الاحتياجات الفعلية للمجتمع	P1	35%	التحسينات الداخلية
12.3%	35%	بناء شراكات وتحالفات إستراتيجية فعالة	P2		
10.5%	30%	الجودة في إدارة المنح والعمليات الإدارية	P3		
7.5%	50%	تحقيق رضى الموظفين	LG1	15%	التعلم والنمو
7.5%	50%	تحقيق المنظمة المتعلمة	LG2		
20.0%	100%	الاستفادة المثلى من موارد المؤسسة وترشيد نفقاتها	F1	20%	المالي



الأهداف الإستراتيجية

الخريطة الإستراتيجية



خارطة الأهداف الإستراتيجية

ومؤشرات قياس الأداء

Strategy Map & KPIs

المستفيدين



تمكين الجهات غير الربحية	C3 30 %	التميز في تحقيق تطلعات المانح والجهات الحكومية	C2 35 %	تعظيم أثر المنح في تنمية المجتمع	C1 35%
عدد الجهات غير الربحية المستفيدة من المنح	20%	نسبة مشاريع المنح ذات الأثر المستمر	50%	نسبة احتياجات المجتمع الفعلية التي تم تلبيتها	25%
عدد الجهات غير الربحية التي حققت الاستدامة المالية	20%	نسبة التقارير الدورية الصادرة في أوقاتها المحددة	30%	نسبة المشاريع التي تم قياس أثرها	25%
نسبة المنح المقدم لتدريب وتقديم الاستشارات للجهات غير الربحية	15%	عدد الملاحظات المسجلة على أعمال المؤسسة	20%	عدد أفراد المجتمع المشاركين في أعمال المؤسسة	20%
عدد الجهات غير الربحية الحاصلة على اعتماد المؤسسة	15%			نسبة مشكلات المجتمع الطارئة التي تم المساهمة في حلها	10%
عدد الجهات غير الربحية الحاصلة على نموذج مؤسسة الراجحي للتميز	10%			عدد القنوات الجديدة لتمكين أفراد المجتمع من المساهمة في أعمال المؤسسة	10%
عدد الجهات غير الربحية المستفيدة من البحوث والدراسات والبيانات المقدمة من المؤسسة	10%			نسبة رضا المجتمع عن المؤسسة	10%
نسبة رضا الجهات غير الربحية عن المؤسسة	10%				

منظور المستفيدين

المؤشرات

16

الأهداف

3

الوزن

30%



الوزن	مؤشر الأداء	الرمز
25%	نسبة احتياجات المجتمع الفعلية التي تم تلبيتها	C1.1
25%	نسبة المشاريع التي تم قياس أثرها	C1.2
20%	عدد أفراد المجتمع المشاركين في أعمال المؤسسة	C1.3
10%	نسبة مشكلات المجتمع الطارئة التي تم المساهمة في حلها	C1.4
10%	عدد القنوات الجديدة لتمكين أفراد المجتمع من المساهمة في أعمال المؤسسة	C1.5
10%	نسبة رضا المجتمع عن المؤسسة	C1.6

رمز الهدف	الوزن	الهدف الاستراتيجي
C1	35%	تعظيم أثر المنح في تنمية المجتمع

وصف الهدف الاستراتيجي

المساهمة في تلبية الاحتياجات الفعلية للمجتمع وحل مشكلاته مع قياس أثر المنح وتعزيز مشاركة المجتمع في أعمال المؤسسة .



المنظور	المستفيدين	وزن المنظور	%٣٠
الهدف الإستراتيجي	تعظيم أثر المنح في تنمية المجتمع	وزن الهدف	%٣٥
المؤشر	نسبة المشاريع التي تم قياس أثرها	رمز المؤشر	C1.2
تعريف المؤشر	يقيس المؤشر كفاءة المؤسسة في التميز في المساهمة في تنمية المجتمع بالتأكد من تحقيق المأمول من المشاريع التي تم دعمها بالمنح المقدم وذلك وفق نماذج قياس محددة وتقارير الإنجاز بعد الانتهاء من كل مشروع وتشمل هذه المشاريع التنموية التي لم تكن تحت جهاث غير ربحية		
وحدة القياس	نسبة مئوية	دورية القياس	سنوي
القطبية	موجبة	الوزن	%٢٥
المعادلة	$\frac{\text{عدد المشاريع التي تم قياس أثرها}}{\text{عدد مشاريع المنح المنفذة}}$	المستهدف	السنة (١) : ٣% السنة (٢) : ٦% السنة (٣) : ١٠%
المسئول عن تحديد المستهدف	الرئيس التنفيذي	تراكمي	لا
مالك المؤشر	مدير إدارة التقويم والجودة	جهة القياس	قسم قياس الأداء
المسئول عن تحقيق المستهدف	إدارة المنح الخيري، الفروع، إدارة المشاريع النوعية، إدارة المشاريع والأنشطة		



المنظور	المستفيدين	وزن المنظور	%٣٠
الهدف الإستراتيجي	تعظيم أثر المنح في تنمية المجتمع	وزن الهدف	%٣٥
المؤشر	نسبة احتياجات المجتمع الفعلية التي تم تلبيتها	رمز المؤشر	C1.1
تعريف المؤشر	يقيس المؤشر كفاءة المؤسسة في التميز في المساهمة في تنمية المجتمع وتلبية المستهدف من الاحتياجات الأساسية له في مجالات المنح .		
وحدة القياس	نسبة مئوية	دورية القياس	نصف سنوي
القطبية	موجبة	الوزن	%٢٥
المعادلة	$\frac{\text{عدد المشاريع المعتمدة}}{\text{عدد طلبات الدعم المرفوعة للمؤسسة والمحقة للضوابط والمعايير}}$	المستهدف	السنة (١) : كل نصف سنة ٩٠% السنة (٢) : كل نصف سنة ٩٥% السنة (٣) : كل نصف سنة ٩٧%
المسئول عن تحديد المستهدف	مدير إدارة المنح الخيري	تراكمي	لا
مالك المؤشر	مدير الفرع	جهة القياس	قسم قياس الأداء
المسئول عن تحقيق المستهدف	الفروع وإدارة المنح الخيري وإدارة المشاريع والأنشطة		



المنظور	المستفيدين	وزن المنظور	%٣٠
الهدف الإستراتيجي	تعظيم أثر المنح في تنمية المجتمع	وزن الهدف	%٣٥
المؤشر	نسبة مشكلات المجتمع الطارئة التي تم المساهمة في حلها	رمز المؤشر	C1.4
تعريف المؤشر	يقيس المؤشر كفاءة المؤسسة في التميز في المساهمة في تنمية المجتمع والعمل على حل مشكلاته الطارئة وفق نموذج مؤسسي منظم بمشاركة جميع الأطراف المعنية.		
وحدة القياس	نسبة مئوية	دورية القياس	سنوي
القطبية	موجبة	الوزن	%١٠
المعادلة	$\frac{\text{عدد مشكلات المجتمع الطارئة التي تم تلبيتها}}{\text{عدد مشكلات المجتمع الطارئة}}$	المستهدف	السنة (١) : %٥٠ السنة (٢) : %٦٥ السنة (٣) : %٨٠
المسئول عن تحديد المستهدف	مساعد الرئيس التنفيذي للفرع	تراكمي	لا
مالك المؤشر	مدير إدارة المشاريع والأنشطة	جهة القياس	قسم قياس الأداء
المسئول عن تحقيق المستهدف	إدارة المنح الخيري، الفرع		



المنظور	المستفيدين	وزن المنظور	%٣٠
الهدف الإستراتيجي	تعظيم أثر المنح في تنمية المجتمع	وزن الهدف	%٣٥
المؤشر	عدد أفراد المجتمع المشاركين في أعمال المؤسسة	رمز المؤشر	C1.3
تعريف المؤشر	يقيس المؤشر كفاءة المؤسسة في تمكين شرائح المجتمع المتعددة من التواصل مع المؤسسة بشكل فعال مما ينتج عنه تقديم الخدمات بالشكل المأمول .		
وحدة القياس	مشارك	دورية القياس	نصف سنوي
القطبية	موجبة	الوزن	%٢٠
المعادلة	عدد	المستهدف	السنة (١) : ١٠٠ مشارك كل نصف سنة السنة (٢) : ١٥٠ مشارك كل نصف سنة السنة (٣) : ٢٠٠ مشارك كل نصف سنة
المسئول عن تحديد المستهدف	مساعد الرئيس التنفيذي للفرع	تراكمي	نعم
مالك المؤشر	أمانة اللجان	جهة القياس	قسم قياس الأداء
المسئول عن تحقيق المستهدف	الإدارات، الفرع		



المنظور	المستفيدين	وزن المنظور	%٣٠
الهدف الإستراتيجي	تعظيم أثر المنح في تنمية المجتمع	وزن الهدف	%٣٥
المؤشر	نسبة رضا المجتمع عن المؤسسة	رمز المؤشر	C1.6
تعريف المؤشر	يقيس المؤشر كفاءة المؤسسة في تعزيز الصورة الذهنية الإيجابية وتحقيق رضا المجتمع		
وحدة القياس	نسبة مئوية	دورية القياس	سنوي
القطبية	موجبة	الوزن	%١٠
المعادلة	استبيان (استطلاع الرأي)	المستهدف	٦٠% في نهاية السنة الثالثة، مع توزيع الفجوة بين الواقع والمستهدف كالتالي: السنة (١) : ٢٠% السنة (٢) : ٥٠% السنة (٣) : ١٠٠%
المسؤول عن تحديد المستهدف	الرئيس التنفيذي	تراكمي	لا
مالك المؤشر	مدير العلاقات العامة	جهة القياس	قسم قياس الأداء
المسؤول عن تحقيق المستهدف	العلاقات العامة ، الفروع ، إدارة التقويم والجودة		



المنظور	المستفيدين	وزن المنظور	%٣٠
الهدف الإستراتيجي	تعظيم أثر المنح في تنمية المجتمع	وزن الهدف	%٣٥
المؤشر	عدد القنوات الجديدة لتمكين أفراد المجتمع من المساهمة في أعمال المؤسسة	رمز المؤشر	C1.5
تعريف المؤشر	يقيس المؤشر كفاءة المؤسسة إيجاد قنوات متنوعة تمكن شرائح المجتمع المتعددة من التواصل مع المؤسسة بشكل فعال مما ينتج عنه تقديم الخدمات بالشكل الأمثل.		
وحدة القياس	قنوات	دورية القياس	سنوي
القطبية	موجبة	الوزن	% ١٠
المعادلة	عدد	المستهدف	قناة واحدة كل سنة ثلاث قنوات خلال فترة الخطة
المسؤول عن تحديد المستهدف	الرئيس التنفيذي	تراكمي	لا
مالك المؤشر	مساعد الرئيس التنفيذي للخدمات المساندة	جهة القياس	قسم قياس الأداء
المسؤول عن تحقيق المستهدف	الإدارات ، الفروع		



الوزن	مؤشر الأداء	الرمز
50%	نسبة مشاريع المنح ذات الأثر المستمر	C2.1
30%	نسبة التقارير الدورية الصادرة في أوقاتها المحددة	C2.2
20%	عدد الملاحظات المسجلة على أعمال المؤسسة	C2.3



رمز الهدف	الوزن	الهدف الإستراتيجي
C2	35%	التميز في تحقيق تطلعات المانح والجهات الحكومية

وصف الهدف الإستراتيجي

الجودة والتميز في تحقيق تطلعات المانح وتوجهاته وتعظيم أثر المنح الدنيوي والأخروي وفق خطط واضحة وعمل مؤسسي. كما تسعى إلى تعزيز التواصل مع الجهات الحكومية والالتزام بالأنظمة والشفافية في العمل وتزويدهم بالتقارير الدورية الموضحة للإنجاز.



المنظور	المستفيدين	وزن المنظور	المنظور
الهدف الإستراتيجي	التميز في تحقيق تطلعات المانح والجهات الحكومية	وزن الهدف	الهدف
المؤشر	نسبة التقارير الدورية الصادرة في أوقاتها المحددة	رمز المؤشر	C2.2
تعريف المؤشر	يقيس المؤشر كفاءة المؤسسة في التميز في إصدار التقارير المختلفة، التقارير المالية وتقارير إنجاز أعمال المؤسسة .		
وحدة القياس	نسبة	دورية القياس	نصف سنوي
القطبية	موجبة	الوزن	٣٠٪
المعادلة	عدد التقارير المنجزة في أوقاتها المحددة عدد التقارير المستهدفة خلال دورية القياس ×	المستهدف	السنة (١): ٥٠٪ في كل دورة قياس السنة (٢): ٦٥٪ في كل دورة قياس السنة (٣): ٨٠٪ في كل دورة قياس
المسئول عن تحديد المستهدف	الرئيس التنفيذي	تراكمي	لا
مالك المؤشر	مدير إدارة التقويم والجودة	جهة القياس	قسم قياس الأداء
المسئول عن تحقيق المستهدف	الإدارات، الفروع		



المنظور	المستفيدين	وزن المنظور	المنظور
الهدف الإستراتيجي	التميز في تحقيق تطلعات المانح والجهات الحكومية	وزن الهدف	٣٥٪
المؤشر	نسبة مشاريع المنح ذات الأثر المستمر	رمز المؤشر	C2.1
تعريف المؤشر	يقيس المؤشر كفاءة المؤسسة في التميز في تحقيق تطلعات المانح والتأكد من تحقيق أثر المنح بقياس أثر مشاريع المنح وفقا لنموذج التقييم المخصص للتقييم .		
وحدة القياس	نسبة مئوية	دورية القياس	نصف سنوي
القطبية	موجبة	الوزن	٥٠٪
المعادلة	قيمة مشاريع المنح ذات الأثر المستمر قيمة مشاريع المنح المنفذة	المستهدف	السنة (١): ٢٠٪ في كل دورة قياس السنة (٢): ٣٠٪ في كل دورة قياس السنة (٣): ٤٠٪ في كل دورة قياس
المسئول عن تحديد المستهدف	مدير إدارة المشاريع والأنشطة	تراكمي	لا
مالك المؤشر	مدير الفرع	جهة القياس	قسم قياس الأداء
المسئول عن تحقيق المستهدف	إدارة المنح الخيري، إدارة المشاريع و الأنشطة ، الفروع، إدارة المشاريع النوعية		



المنظور	المنظور	المستفيدين	وزن المنظور	%٣٠
الهدف الإستراتيجي	الهدف	التميز في تحقيق تطلعات المانح والجهات الحكومية	وزن الهدف	%٣٥
المؤشر	المؤشر	عدد الملاحظات المسجلة على أعمال المؤسسة	رمز المؤشر	C2.3
تعريف المؤشر	يقيس المؤشر كفاءة المؤسسة في التميز في تحقيق تطلعات الجهات الحكومية بالالتزام بالأنظمة والشفافية في العمل.			
وحدة القياس	ملاحظة	دورية القياس	نصف سنوي	
التقطبية	سلبى	الوزن	%٢٠	
المعادلة	عدد	المستهدف	السنة (١): ٥ ملاحظات السنة (٢): ٣ ملاحظات السنة (٣): ملاحظتان	
المسؤول عن تحديد المستهدف	الرئيس التنفيذي	تراكمي	لا	
مالك المؤشر	مدير إدارة التقويم والجودة	جهة القياس	قسم قياس الأداء	
المسؤول عن تحقيق المستهدف	الإدارات، الفروع			

تمكين الجهات غير الربحية



الوزن	مؤشر الأداء	الرمز
20%	عدد الجهات غير الربحية المستفيدة من المنح	C3.1
20%	عدد الجهات غير الربحية التي حققت الاستدامة المالية	C3.2
15%	نسبة المنح المقدم لتدريب وتقديم الاستشارات للجهات غير الربحية	C3.3
15%	نسبة الجهات غير الربحية الحاصلة على اعتماد المؤسسة	C3.4
10%	عدد الجهات غير الربحية الحاصلة على نموذج مؤسسة سليمان بن عبدالعزيز الراجحي للتميز	C3.5
10%	عدد الجهات غير الربحية المستفيدة من البحوث والدراسات والبيانات المقدمة من المؤسسة	C3.6
10%	نسبة رضا الجهات غير الربحية عن المؤسسة	C3.7

رمز الهدف	الوزن	الهدف الإستراتيجي
C3	30%	تمكين الجهات غير الربحية

وصف الهدف الإستراتيجي

الارتقاء بالجهات غير الربحية خلال تقديم المنح وتحقيق الاستدامة المالية لها والتواصل الفعال معها لتطوير كفاءتها البشرية والإدارية من خلال التدريب والتطوير وتقديم الاستشارات والخدمات المساندة. بالإضافة إلى بناء نموذج (model) لتقييم وتصنيف الجهات غير الربحية وتوفير الدراسات وقواعد البيانات التي تساعد على تطوير أعمالها وزيادة فعاليتها في تنمية المجتمع .

المنظور	المستفيدين	وزن المنظور	%٣٠
الهدف الإستراتيجي	تمكين الجهات غير الربحية	وزن الهدف	%٣٠
المؤشر	عدد الجهات غير الربحية التي حققت الاستدامة المالية	رمز المؤشر	C3.2
تعريف المؤشر	يقيس المؤشر كفاءة المؤسسة في التميز في تمكين الجهات غير الربحية لتحقيق نمو في الاستدامة المالية بنسبة ٥% فأكثر.		
وحدة القياس	جهات غير ربحية	دورية القياس	سنوي
القطبية	موجبة	الوزن	%٢٠
المعادلة	عدد	المستهدف	السنة (١) : ٣٠ جهة السنة (٢) : ٤٠ جهة السنة (٣) : ٥٠ جهة
المسؤول عن تحديد المستهدف	مدير إدارة المشاريع و الأنشطة	تراكمي	نعم
مالك المؤشر	مدير الفرع	جهة القياس	قسم قياس الأداء
المسؤول عن تحقيق المستهدف	الفرع، إدارة المشاريع النوعية		

المنظور	المستفيدين	وزن المنظور	%٣٠
الهدف الإستراتيجي	تمكين الجهات غير الربحية	وزن الهدف	%٣٠
المؤشر	عدد الجهات غير الربحية المستفيدة من المنح	رمز المؤشر	C3.1
تعريف المؤشر	يقيس المؤشر كفاءة المؤسسة في التميز في تمكين أكبر عدد من الجهات غير الربحية بعد استيفاء جميع شروط ومتطلبات الحصول على المنح		
وحدة القياس	جهات غير ربحية	دورية القياس	سنوي
القطبية	موجبة	الوزن	%٢٠
المعادلة	عدد	المستهدف	السنة (١) : ٩٠٠ جهة السنة (٢) : ١٠٠٠ جهة السنة (٣) : ١١٠٠ جهة
المسؤول عن تحديد المستهدف	مدير إدارة المنح الخيري	تراكمي	نعم
مالك المؤشر	مدير الفرع	جهة القياس	قسم قياس الأداء
المسؤول عن تحقيق المستهدف	الفرع		



المنظور	المستفيدين	وزن المنظور	%٣٠
الهدف الإستراتيجي	تمكين الجهات غير الربحية	وزن الهدف	%٣٠
المؤشر	نسبة الجهات غير الربحية الحاصلة على اعتماد المؤسسة	رمز المؤشر	C3.4
تعريف المؤشر	يقيس المؤشر كفاءة المؤسسة في تمكين الجهات غير الربحية التي لم تحصل على النسبة المطلوبة للدعم ومساعدتها في الحصول على الاعتماد من المؤسسة (٧٠% في نموذج معايير المؤسسة)		
وحدة القياس	نسبة مئوية	دورية القياس	سنوي
القطبية	موجبة	الوزن	%١٥
المعادلة	عدد الجهات التي تم مساعدتها للحصول على الاعتماد	المستهدف	السنة (١) : ٣٠% في كل دورة قياس السنة (٢) : ٤٠% في كل دورة قياس السنة (٣) : ٥٠% في كل دورة قياس
المسؤول عن تحديد المستهدف	إجمالي عدد الجهات التي لم تحصل النسبة المطلوبة	تراكمي	لا
مالك المؤشر	مدير إدارة المنح الخيري	جهة القياس	قسم قياس الأداء
المسؤول عن تحقيق المستهدف	الفروع ، مدير إدارة المشاريع والأنشطة		



المنظور	المستفيدين	وزن المنظور	%٣٠
الهدف الإستراتيجي	تمكين الجهات غير الربحية	وزن الهدف	%٣٠
المؤشر	نسبة المنح المقدم لتدريب وتقديم الاستشارات للجهات غير الربحية	رمز المؤشر	C3.3
تعريف المؤشر	يقيس المؤشر كفاءة المؤسسة في التمييز في تمكين الجهات غير الربحية بتقديم المنح للتدريب وتقديم الاستشارات لهذه الجهات		
وحدة القياس	نسبة مئوية	دورية القياس	سنوي
القطبية	موجبة	الوزن	%١٥
المعادلة	إجمالي مبالغ المنح المقدم للتدريب والاستشارات	المستهدف	٥% في كل سنة من سنوات الخطة
المسؤول عن تحديد المستهدف	إجمالي مبالغ المنح المقدم	تراكمي	لا
مالك المؤشر	مدير إدارة المنح الخيري	جهة القياس	قسم قياس الأداء
المسؤول عن تحقيق المستهدف	الفروع		



المنظور	المستفيدين	وزن المنظور	%٣٠
الهدف الإستراتيجي	تمكين الجهات غير الربحية	وزن الهدف	%٣٠
المؤشر	عدد الجهات غير الربحية المستفيدة من البحوث والدراسات والبيانات المقدمة من المؤسسة	رمز المؤشر	C3.6
تعريف المؤشر	يقيس المؤشر كفاءة المؤسسة في التميز في تمكين الجهات غير الربحية من خلال دعم مشروعات البحوث والدراسات مما يساعدها على تقديم الخدمات للمستفيدين بالشكل المناسب		
وحدة القياس	جهات غير ربحية	دورية القياس	نصف سنوي
القطبية	موجبة	الوزن	%١٠
المعادلة	عدد	المستهدف	٧٠% في نهاية السنة الثالثة، مع توزيع الضجوة بين الواقع والمستهدف كالتالي: السنة (١) : ٢٠ جهة السنة (٢) : ٣٠ جهة السنة (٣) : ٤٠ جهة
المسئول عن تحديد المستهدف	مدير إدارة التخطيط والتطوير والدراسات	تراكمي	نعم
مالك المؤشر	مدير الفرع	جهة القياس	قسم قياس الأداء
المسئول عن تحقيق المستهدف	الفروع ، قسم الدراسات		



المنظور	المستفيدين	وزن المنظور	%٣٠
الهدف الإستراتيجي	تمكين الجهات غير الربحية	وزن الهدف	%٣٠
المؤشر	عدد الجهات غير الربحية الحاصلة على نموذج مؤسسة سليمان بن عبد العزيز الراجحي للتميز	رمز المؤشر	C3.5
تعريف المؤشر	يقيس المؤشر كفاءة المؤسسة في تمكين الجهات غير الربحية من خلال تصميم نموذج للتميز يساعد هذه الجهات على تحديد عناصر التميز المطلوبة وحثها على تحقيقها وتقديم الدعم المطلوب لذلك .		
وحدة القياس	جهات غير ربحية رئيسية	دورية القياس	سنوي
القطبية	موجبة	الوزن	%١٠
المعادلة	عدد	المستهدف	السنة (١) : صفر السنة (٢) : ٢٠ جهة السنة (٣) : ٤٠ جهة
المسئول عن تحديد المستهدف	مدير إدارة المنح الخيري	تراكمي	نعم
مالك المؤشر	مدير الفرع	جهة القياس	قسم قياس الأداء
المسئول عن تحقيق المستهدف	الفروع ، مدير إدارة المشاريع والأنشطة		



التحسينات الداخلية

المنظور	المستفيدين	وزن المنظور	٣٠%
الهدف الإستراتيجي	تمكين الجهات غير الربحية	وزن الهدف	٣٠%
المؤشر	نسبة رضا الجهات غير الربحية عن المؤسسة	رمز المؤشر	C3.7
تعريف المؤشر	يقيس المؤشر كفاءة المؤسسة في تعزيز الصورة الذهنية الإيجابية وتحقيق رضا الجهات غير ربحية		
وحدة القياس	نسبة مئوية	دورية القياس	سنوي
القطبية	موجبة	الوزن	١٠%
المعادلة	استبيان (استطلاع الرأي)	المستهدف	٧٠% في نهاية السنة الثالثة، مع توزيع الفجوة بين الواقع والمستهدف كالتالي: السنة (١) : ٢٠% السنة (٢) : ٥٠% السنة (٣) : ١٠٠%
المسئول عن تحديد المستهدف	الرئيس التنفيذي	تراكمي	لا
مالك المؤشر	مدير العلاقات العامة	جهة القياس	قسم قياس الأداء
المسئول عن تحقيق المستهدف	إدارة المنح الخيري، العلاقات العامة، الفروع، إدارة التقويم والجودة		

التحسينات الداخلية



الجودة في إدارة المنح والعمليات الإدارية	P3 30%	بناء شراكات وتحالفات إستراتيجية فعالة	P2 35%	تحديد الاحتياجات الفعلية للمجتمع	P1 35%
معدل النمو في المنح غير المستجيب للطلبات	30%	عدد التحالفات الإستراتيجية التي تم تنفيذها	40%	عدد المناطق التي تم تحديد احتياجاتها وفق مجالات المنح	60%
عدد الجهات العالمية المعتمدة لإجراءات المنح	20%	عدد الشراكات الإستراتيجية التي تم تنفيذها	30%	عدد المبادرات الجديدة المقدمة من المؤسسة للجهات غير الربحية نحو احتياجات المجتمع	30%
نسبة العمليات الإدارية التي تم توثيقها	20%	عدد البرامج الناجحة والمتميزة بسبب تنفيذ التحالفات والشراكات	30%	عدد التصنيفات العالمية في مجال الأعمال التطوعية التي تم تقديم دراسة عنها	10%
نسبة الإلتزام بإجراءات ونماذج المنح	15%				
نسبة العمليات الإدارية التي تم أتمتها	15%				

منظور التحسينات الداخلية

المؤشرات

11

الأهداف

3

الوزن

35%



الوزن	مؤشر الأداء	الرمز
60%	عدد المناطق التي تم تحديد احتياجاتها وفق مجالات المنح	P1.1
30%	عدد المبادرات الجديدة المقدمة من المؤسسة للجهات غير الربحية نحو احتياجات المجتمع	P1.2
10%	عدد التصنيفات العالمية في مجال الأعمال التطوعية التي تم تقديم دراسة عنها	P1.3



رمز الهدف	الوزن	الهدف الإستراتيجي
P1	35%	تحديد الاحتياجات الفعلية للمجتمع

وصف الهدف الإستراتيجي

دراسة الاحتياجات الفعلية للمجتمع وترتيب أولوياتها وتلبية هذه الاحتياجات من خلال مشاريع نوعية تنفذها المؤسسة بنفسها أو بتوجيه الجهات غير الربحية نحو البرامج التي تحقق هذه الاحتياجات في مجالات المنح المختلفة (الصحية ، الرعاية الاجتماعية ، التعليمية ، الدعوة الإسلامية ، الجوامع ، المساجد ، الأوقاف ، الدين والدييات ، ... الخ) .

مع الأخذ في الاعتبار التصنيف العالمي لأعمال التطوعية في المجتمعات: المنظمات المهنية والاتحادات، المنظمات القانونية والحقوقية، الصحة، الدينية والدعوية، الخدمة الاجتماعية، الثقافة والآداب، التعليم والبحوث، تنمية المنظمات الخيرية، التنمية والإسكان، البيئة.

المنظور	التحسينات الداخلية	وزن المنظور	٣٥%
الهدف الإستراتيجي	تحديد الاحتياجات الفعلية للمجتمع	وزن الهدف	٣٥%
المؤشر	عدد المبادرات الجديدة المقدمة من المؤسسة للجهات غير الربحية نحو احتياجات المجتمع	رمز المؤشر	P1.2
تعريف المؤشر	يقيس المؤشر كفاءة المؤسسة في التكامل مع الجهات غير الربحية وتوجيهها نحو احتياجات المجتمع الفعلية بما يضمن صرف المنح حسب ترتيب الأولويات والاحتياجات .		
وحدة القياس	مبادرة	دورية القياس	سنوي
القطبية	موجبة	الوزن	٣٠%
المعادلة	عدد	المستهدف	السنة (١) : ٣ مبادرات السنة (٢) : ٥ مبادرات السنة (٣) : ٧ مبادرات
المستول عن تحديد المستهدف	مساعد الرئيس التنفيذي للفرع	تراكمي	لا
مالك المؤشر	مدير إدارة المشاريع والأنشطة	جهة القياس	قسم قياس الأداء
المستول عن تحقيق المستهدف	الفرع، إدارة المشاريع النوعية		

المنظور	التحسينات الداخلية	وزن المنظور	٣٥%
الهدف الإستراتيجي	تحديد الاحتياجات الفعلية للمجتمع	وزن الهدف	٣٥%
المؤشر	عدد المناطق التي تم تحديد احتياجاتها وفق مجالات المنح	رمز المؤشر	P1.1
تعريف المؤشر	يقيس المؤشر كفاءة المؤسسة في تحديد احتياجات المجتمع وفق دراسات علمية ميدانية للمناطق أو دراسة علمية رسمية موثقة (نتائج إحصاءات السكان والمسكن مثلا) بحيث تشمل الدراسة في المنطقة تقييم الاحتياج في جميع مجالات المنح.		
وحدة القياس	دراسة احتياجات منطقة	دورية القياس	سنوي
القطبية	موجبة	الوزن	٦٠%
المعادلة	عدد	المستهدف	ثلاث دراسات خلال الخطة بواقع دراسة واحدة كل سنة
المستول عن تحديد المستهدف	مدير إدارة التخطيط والتطوير والدراسات	تراكمي	لا
مالك المؤشر	مشرف الدراسات	جهة القياس	قسم قياس الأداء
المستول عن تحقيق المستهدف	قسم الدراسات، الإدارات، الفرع		

المنظور	التحسينات الداخلية	وزن المنظور	%٣٥
الهدف الإستراتيجي	تحديد الاحتياجات الفعلية للمجتمع	وزن الهدف	%٣٥
المؤشر	عدد التصنيفات العالمية في مجال الأعمال التطوعية التي تم تقديم دراسة عنها	رمز المؤشر	P1.3
تعريف المؤشر	يقيس المؤشر كفاءة المؤسسة في تحديد الاحتياجات الفعلية في مجالات الأعمال التطوعية بحسب التصنيفات العالمية وذلك وفق دراسات علمية ميدانية تضمن تنمية المجتمع في التصنيفات العالمية المحددة.		
وحدة القياس	دراسة	دورية القياس	سنوي
القطبية	موجبة	الوزن	%١٠
المعادلة	عدد	المستهدف	السنة (١) : ٣ تصنيفات. السنة (٢) : ٦ تصنيفات. السنة (٣) : ١٠ تصنيفات
المستول عن تحديد المستهدف	مدير إدارة التخطيط والتطوير والدراسات	تراكمي	نعم
مالك المؤشر	مشرف الدراسات	جهة القياس	قسم قياس الأداء
المستول عن تحقيق المستهدف	قسم الدراسات، الإدارات، الفروع		

بناء شراكات وتحالفات إستراتيجية فعالة



الوزن	مؤشر الأداء	الرمز
30%	عدد التحالفات الإستراتيجية التي تم تنفيذها	P2.1
30%	عدد الشراكات الإستراتيجية التي تم تنفيذها	P2.2
40%	عدد البرامج الناجحة والمتميزة بسبب تنفيذ التحالفات والشراكات	P2.3



رمز الهدف	الوزن	الهدف الإستراتيجي
2P	35%	بناء شراكات وتحالفات استراتيجية فعالة

وصف الهدف الإستراتيجي
بناء وتطوير الشراكات والتحالفات الاستراتيجية مع الجهات الحكومية والجهات المانحة المماثلة والقطاع الخاص والجهات غير الربحية ومؤسسات المجتمع المدني للوصول إلى التكامل والنجاح المشترك بهدف إنجاز أعمال المؤسسة وتحقيق رؤيتها ورسالتها ودورها في المجتمع .

المنظور	التحسينات الداخلية	وزن المنظور	%٣٥
الهدف الإستراتيجي	بناء شراكات وتحالفات إستراتيجية فعالة	وزن الهدف	%٣٥
المؤشر	عدد الشراكات الإستراتيجية التي تم تنفيذها	رمز المؤشر	P2.2
تعريف المؤشر	يقيس المؤشر كفاءة المؤسسة في بناء شراكات إستراتيجية مع الجهات غير الربحية بما يضمن نجاح أعمال المؤسسة .		
وحدة القياس	شراكة	دورية القياس	نصف سنوي
القطبية	موجبة	الوزن	%٣٠
المعادلة	عدد	المستهدف	شراكة واحدة كل نصف سنة ٦ شراكات خلال مدة الخطة
المسئول عن تحديد المستهدف	الرئيس التنفيذي	تراكمي	نعم
مالك المؤشر	مدير إدارة التخطيط والتطوير والدراسات	جهة القياس	قسم قياس الأداء
المسئول عن تحقيق المستهدف	قسم الدراسات، الإدارات، الفروع		

المنظور	التحسينات الداخلية	وزن المنظور	%٣٥
الهدف الإستراتيجي	بناء شراكات وتحالفات إستراتيجية فعالة	وزن الهدف	%٣٥
المؤشر	عدد التحالفات الإستراتيجية التي تم تنفيذها	رمز المؤشر	P2.1
تعريف المؤشر	يقيس المؤشر كفاءة المؤسسة في بناء تحالفات إستراتيجية مع الجهات الحكومية والجهات المانحة المماثلة بما يضمن نجاح أعمال المؤسسة .		
وحدة القياس	تحالف	دورية القياس	نصف سنوي
القطبية	موجبة	الوزن	%٣٠
المعادلة	عدد	المستهدف	تحالف واحد كل سنة ٣ تحالفات خلال مدة الخطة
المسئول عن تحديد المستهدف	الرئيس التنفيذي	تراكمي	نعم
مالك المؤشر	مدير إدارة التخطيط والتطوير والدراسات	جهة القياس	قسم قياس الأداء
المسئول عن تحقيق المستهدف	قسم الدراسات، الإدارات، الفروع		

المنظور	التحسينات الداخلية	وزن المنظور	٣٥%
الهدف الإستراتيجي	بناء شراكات وتحالفات إستراتيجية فعالة	وزن الهدف	٣٥%
المؤشر	عدد البرامج الناجحة والتميزة بسبب تنفيذ التحالفات والشراكات	رمز المؤشر	P2.3
تعريف المؤشر	يقيس المؤشر كفاءة المؤسسة في الاستفادة من الشراكات والتحالفات الإستراتيجية مع الجهات المختلفة في تنفيذ مشاريع وبرامج متميزة تعود بالنفع على المستفيدين بشكل مباشر وصورة متميزة .		
وحدة القياس	مشروع ناجح	دورية القياس	نصف سنوي
القطبية	موجبة	الوزن	٤٠%
المعادلة	عدد	المستهدف	مشروع واحد كل نصف سنة ٦ مشاريع خلال مدة الخطة
المسئول عن تحديد المستهدف	الرئيس التنفيذي	تراكمي	نعم
مالك المؤشر	مدير إدارة التخطيط والتطوير والدراسات	جهة القياس	قسم قياس الأداء
المسئول عن تحقيق المستهدف	الإدارات المعنية		

الجودة في إدارة المنح والعماليات الإدارية



الوزن	مؤشر الأداء	الرمز
30%	معدل النمو في المنح غير المستجيب للطلبات	P3.1
20%	عدد الجهات العالمية المعتمدة لإجراءات المنح	P3.2
20%	نسبة العمليات الإدارية التي تم توثيقها	P3.3
15%	نسبة الالتزام بإجراءات ونماذج المنح	P3.4
15%	نسبة العمليات الإدارية التي تم أتمتتها	P3.5



رمز الهدف	الوزن	الهدف الإستراتيجي
P3	30%	الجودة في إدارة المنح والعمليات الإدارية

وصف الهدف الإستراتيجي

التميز في إدارة المنح وقيادته وفق الضوابط الشرعية وبلاستفادة من السياسات والمعايير العالمية بالإضافة إلى التميز في العمليات الإدارية وتحقيق الجودة بها وأتمتتها وتطوير الهيكل التنظيمي مما يعزز تقديم الخدمة بالشكل المطلوب للمستفيدين .



المنظور	التحسينات الداخلية	وزن المنظور	%٣٥
الهدف الإستراتيجي	الجودة في إدارة المنح والعمليات الإدارية	وزن الهدف	%٣٠
المؤشر	عدد الجهات العالمية المعتمدة لإجراءات المنح	رمز المؤشر	P3.2
تعريف المؤشر	يقيس المؤشر كفاءة المؤسسة في تحقيق الجودة في إجراءات المنح باعتماد من جهات عالمية معتمدة .		
وحدة القياس	جهات عالمية	دورية القياس	سنوي
القطبية	موجبة	الوزن	%٢٠
المعادلة	عدد	المستهدف	السنة (١) : صفر السنة (٢) : جهة واحدة السنة (٣) : جهتان
المسئول عن تحديد المستهدف	الرئيس التنفيذي	تراكمي	نعم
مالك المؤشر	مدير إدارة التقويم والجودة	جهة القياس	قسم قياس الأداء
المسئول عن تحقيق المستهدف	الإدارات، الفروع، إدارة المشاريع النوعية		



المنظور	التحسينات الداخلية	وزن المنظور	%٣٥
الهدف الإستراتيجي	الجودة في إدارة المنح والعمليات الإدارية	وزن الهدف	%٣٠
المؤشر	معدل النمو في المنح غير المستجيب للطلبات	رمز المؤشر	P3.1
تعريف المؤشر	يقيس المؤشر كفاءة المؤسسة في قيادة مجالات المنح الاستراتيجية الأخرى (العطاء الاستباقي، العطاء التعاوني، العطاء الاستراتيجي)		
وحدة القياس	نسبة مئوية	دورية القياس	نصف سنوي
القطبية	موجبة	الوزن	%٣٠
المعادلة	قيمة المنح غير المستجيب للطلبات في الفترة الحالية - قيمة المنح غير المستجيب للطلبات في الفترة السابقة	المستهدف	السنة (١) : ١٥% السنة (٢) : ٣٠% السنة (٣) : ٤٠%
المسئول عن تحديد المستهدف	مساعد الرئيس التنفيذي للفروع	تراكمي	لا
مالك المؤشر	مدير إدارة المشاريع والأنشطة	جهة القياس	قسم قياس الأداء
المسئول عن تحقيق المستهدف	الفروع، إدارة المشاريع النوعية		



المنظور	التحسينات الداخلية	وزن المنظور	%٣٥
الهدف الإستراتيجي	الجودة في إدارة المنح والعمليات الإدارية	وزن الهدف	%٣٠
المؤشر	نسبة الالتزام بإجراءات ونماذج المنح	رمز المؤشر	P3.4
تعريف المؤشر	يقيس المؤشر كفاءة المؤسسة في الالتزام بالمعايير المعتمدة في إجراءات المنح بما يضمن تحقيق الفعالية والكفاءة المطلوبة		
وحدة القياس	نسبة مئوية	دورية القياس	ربع سنوي
القطبية	موجبة	الوزن	%١٥
المعادلة	عدد المشاريع الملتزمة بالإجراءات المعتمدة إجمالي عدد المشاريع المدعومة	المستهدف	السنة (١) : %٩٠ السنة (٢) : %٩٥ السنة (٣) : %١٠٠
المسؤول عن تحديد المستهدف	الرئيس التنفيذي	تراكمي	لا
مالك المؤشر	مدير إدارة التقويم والجودة	جهة القياس	قسم قياس الأداء
المسؤول عن تحقيق المستهدف	الإدارات، الفروع، إدارة المشاريع النوعية		



المنظور	التحسينات الداخلية	وزن المنظور	%٣٥
الهدف الإستراتيجي	الجودة في إدارة المنح والعمليات الإدارية	وزن الهدف	%٣٠
المؤشر	نسبة العمليات الإدارية التي تم توثيقها	رمز المؤشر	P3.3
تعريف المؤشر	يقيس المؤشر كفاءة المؤسسة في تحقيق الجودة في عملياتها الإدارية بالعمل على تطويرها وتوثيقها وفق أفضل الأساليب العلمية والممارسات العالمية .		
وحدة القياس	نسبة مئوية	دورية القياس	سنوي
القطبية	موجبة	الوزن	%٢٠
المعادلة	عدد العمليات الإدارية الموثقة إجمالي عدد العمليات الإدارية	المستهدف	السنة (١) : %٥٠ السنة (٢) : %٧٠ السنة (٣) : %١٠٠
المسؤول عن تحديد المستهدف	الرئيس التنفيذي	تراكمي	لا
مالك المؤشر	مدير إدارة التقويم والجودة	جهة القياس	قسم قياس الأداء
المسؤول عن تحقيق المستهدف	الإدارات، الفروع، إدارة المشاريع النوعية		

التعلم والنمو

المنظور	التحسينات الداخلية	وزن المنظور	٣٥%
الهدف الإستراتيجي	الجودة في إدارة المنح والعمليات الإدارية	وزن الهدف	٣٠%
المؤشر	نسبة العمليات الإدارية التي تم أتمتها	رمز المؤشر	P3.5
تعريف المؤشر	يقيس المؤشر كفاءة المؤسسة في تحقيق الجودة في أتمتها عملياتها الإدارية بما يوفر السرعة والدقة المطلوبة .		
وحدة القياس	نسبة مئوية	دورية القياس	سنوي
القطبية	موجبة	الوزن	١٥%
المعادلة	$\frac{\text{عدد العمليات الإدارية المؤتمتة}}{\text{عدد العمليات الإدارية}}$		
المسئول عن تحديد المستهدف	مساعد الرئيس التنفيذي للخدمات المساندة	تراكمي	نعم
مالك المؤشر	مدير إدارة تقنية المعلومات	جهة القياس	قسم قياس الأداء
المسئول عن تحقيق المستهدف	الإدارات، الفروع		

التعلم والنمو



تحقيق المنظمة المتعلمة	L&G2 50%
عدد المبادرات التطويرية للعمل	40%
عدد الأفكار والبرامج الإبداعية	30%
عدد برامج التطوير الذاتي	30%

تحقيق رضا الموظفين	L&G1 50%
نسبة رضا الموظفين	50%
نسبة تحسين جدارات الموظفين	30%
نسبة الموظفين المتميزين المستقطبين	20%

منظور التعلم والنمو

المؤشرات

6

الأهداف

2

الوزن

15%



الوزن	مؤشر الأداء	الرمز
50%	نسبة رضا الموظفين	L&G1.1
30%	نسبة تحسين جدارات الموظفين	L&G1.2
20%	نسبة الموظفين المتميزين المستقطبين	L&G1.3



رمز الهدف	الوزن	الهدف الإستراتيجي
L&G1	50%	تحقيق رضا الموظفين

وصف الهدف الإستراتيجي

رفع رضا الموظفين بتحسين جداراتهم (معارف ، مهارات وسلوكيات) وتحفيزهم ومكافأتهم وتعزيز الشعور لديهم بأنهم شركاء في الأجر المترتب على الأعمال التي تقدمها المؤسسة، إضافة إلى العمل على استقطاب المتميزين من الكفاءات البشرية والمحافظة عليهم مع مراعاة الجوانب النفسية والاجتماعية لهم بما يمكنهم من أداء أعمالهم وتحقيق مصلحة المؤسسة.



المنظور	التعلم والنمو	وزن المنظور	%١٥
الهدف الإستراتيجي	تحقيق رضا الموظفين	وزن الهدف	%٥٠
المؤشر	نسبة تحسين جدارات الموظفين	رمز المؤشر	L&G1.2
تعريف المؤشر	يقيس هذا المؤشر كفاءة المؤسسة في تحسين معارف ، مهارات وسلوكيات الموظفين وفق خطط تطويرية مؤسسية.		
وحدة القياس	نسبة مئوية	دورية القياس	سنوي
القطبية	موجبة	الوزن	%٣٠
المعادلة	عدد الموظفين الذين لهم خطة تطويرية إجمالي عدد موظفي المؤسسة	المستهدف	السنة (١) : %١٠ السنة (٢) : %٢٠ السنة (٣) : %٢٠
المسؤول عن تحديد المستهدف	مساعد الرئيس التنفيذي للخدمات المساندة	تراكمي	نعم
مالك المؤشر	مدير إدارة الشؤون الإدارية والموارد البشرية	جهة القياس	قسم قياس الأداء
المسؤول عن تحقيق المستهدف	إدارة الشؤون الإدارية والموارد البشرية ، إدارة الشؤون المالية ، إدارة التخطيط والتطوير والدراسات		



المنظور	التعلم والنمو	وزن المنظور	%١٥
الهدف الإستراتيجي	تحقيق رضا الموظفين	وزن الهدف	%٥٠
المؤشر	نسبة رضا الموظفين	رمز المؤشر	L&G1.1
تعريف المؤشر	يقيس هذا المؤشر تحسن رضا الموظف عن المؤسسة وما تقدمه في مجال التحفيز والبرامج والأمن الوظيفي وبيئة العمل والأثر الإيجابي للمؤسسة في البيئة المحيطة.		
وحدة القياس	نسبة مئوية	دورية القياس	سنوي
القطبية	موجبة	الوزن	%٥٠
المعادلة	استبيان (استطلاع الرأي)	المستهدف	%٦٠ في نهاية السنة الثالثة، مع توزيع الفجوة بين الواقع والمستهدف كالتالي: السنة (١) : %٢٠ السنة (٢) : %٥٠ السنة (٣) : %١٠٠
المسؤول عن تحديد المستهدف	مساعد الرئيس التنفيذي للخدمات المساندة	تراكمي	لا
مالك المؤشر	مدير إدارة الشؤون الإدارية والموارد البشرية	جهة القياس	قسم قياس الأداء
المسؤول عن تحقيق المستهدف	الإدارات، الفروع		



المنظور	التعلم والنمو	وزن المنظور	١٥%
الهدف الإستراتيجي	تحقيق رضا الموظفين	وزن الهدف	٥٠%
المؤشر	نسبة الموظفين المتميزين المستقطبين	رمز المؤشر	L&G1.3
تعريف المؤشر	يقيس هذا المؤشر كفاءة المؤسسة في استقطاب الكفاءات البشرية المميزة والحفاظ عليها من خلال تهيئة البيئة العملية الجاذبة والحد من التسرب الوظيفي.		
وحدة القياس	نسبة	دورية القياس	سنوي
القطبية	موجبة	الوزن	٢٠%
المعادلة	$\frac{\text{عدد المتميزين المستقطبين}}{\text{عدد المستقطبين الجدد}}$		
المسئول عن تحديد المستهدف	مساعد الرئيس التنفيذي للخدمات المساندة	تراكمي	نعم
مالك المؤشر	مدير إدارة الشؤون الإدارية والموارد البشرية	جهة القياس	قسم قياس الأداء
المسئول عن تحقيق المستهدف	إدارة الشؤون الإدارية والموارد البشرية ، إدارة التخطيط والتطوير والدراسات، الرئيس التنفيذي		

تحقيق المنظمة المتعلمة



الوزن	مؤشر الأداء	الرمز
40%	عدد المبادرات التطويرية للعمل	L&G2.1
30%	عدد الأفكار والبرامج الإبداعية	L&G2.2
30%	نسبة برامج التطوير الذاتي المطبقة	L&G2.3



رمز الهدف	الوزن	الهدف الإستراتيجي
L&G2	50%	تحقيق المنظمة المتعلمة

وصف الهدف الإستراتيجي
استحداث برامج والأخذ بجميع الوسائل المعينة على تشجيع الإبداع والابتكار والمبادرات وبرامج التطوير الذاتي التي من شأنها تحسين أداء المؤسسة وتميزها على أقرانها.



المنظور	التعلم والنمو	وزن المنظور	١٥%
الهدف الإستراتيجي	تحقيق المنظمة المتعلمة	وزن الهدف	٥٠%
المؤشر	عدد الأفكار والبرامج الإبداعية	رمز المؤشر	L&G2.2
تعريف المؤشر	يقيس هذا المؤشر عدد الأفكار / البرامج الإبداعية التي من شأنها تحسين الصورة الإيجابية للمؤسسة		
وحدة القياس	فكرة / برنامج	دورية القياس	سنوي
القطبية	موجبة	الوزن	٣٠%
المعادلة	عدد	المستهدف	١٠ برامج (أفكار) كل سنة
المسئول عن تحديد المستهدف	الرئيس التنفيذي	تراكمي	لا
مالك المؤشر	مدير إدارة العلاقات العامة والإعلام	جهة القياس	قسم قياس الأداء
المسئول عن تحقيق المستهدف	الإدارات، الفروع		



المنظور	التعلم والنمو	وزن المنظور	١٥%
الهدف الإستراتيجي	تحقيق المنظمة المتعلمة	وزن الهدف	٥٠%
المؤشر	عدد المبادرات التطويرية للعمل	رمز المؤشر	L&G2.1
تعريف المؤشر	يقيس هذا المؤشر عدد المبادرات المقدمة من الموظفين لتحسين أداء المؤسسة داخلياً وخارجياً .		
وحدة القياس	مبادرة	دورية القياس	سنوي
القطبية	موجبة	الوزن	٤٠%
المعادلة	عدد	المستهدف	١٠ مبادرات كل سنة ٣٠ مبادرة خلال سنوات الخطة
المسئول عن تحديد المستهدف	الرئيس التنفيذي	تراكمي	لا
مالك المؤشر	مساعد الرئيس التنفيذي للخدمات المساندة	جهة القياس	قسم قياس الأداء
المسئول عن تحقيق المستهدف	الإدارات، الفروع		



المنظور المالي



المنظور	التعلم والنمو	وزن المنظور	١٥%
الهدف الإستراتيجي	تحقيق المنظمة المتعلمة	وزن الهدف	٥٠%
المؤشر	نسبة برامج التطوير الذاتي المطبقة	رمز المؤشر	L&G2.3
تعريف المؤشر	يقيس هذا المؤشر كفاءة المؤسسة في تقديم برامج تطوير ذاتي لموظفيها من شأنها تحسين البيئة العملية المحفزة على تجذير ثقافة العمل والتواكب مع الظروف في المؤسسات الرائدة .		
وحدة القياس	نسبة	دورية القياس	نصف سنوي
القطبية	موجبة	الوزن	٣٠%
المعادلة	$\frac{\text{عدد الموظفين الذين لهم خطة تطوير ذاتي مطبقة}}{\text{إجمالي عدد الموظفين}}$		
المسئول عن تحديد المستهدف	مساعد الرئيس التنفيذي لخدمات المساندة	تراكمي	لا
مالك المؤشر	مدير إدارة الشؤون الإدارية والموارد البشرية	جهة القياس	قسم قياس الأداء
المسئول عن تحقيق المستهدف	الإدارات، الفروع		

المنظور المالي



الاستفادة المثلى من موارد المؤسسة وترشيد نفقاتها	F1 100%
نسبة ترشيد النفقات	40%
نسبة الاستفادة المثلى من موارد المؤسسة	40%
نسبة الاستدامة المالية	20%



المنظور المالي

المؤشرات

3

الأهداف

1

الوزن

20%



الوزن	مؤشر الأداء	الرمز
40%	نسبة ترشيد النفقات	F1.1
40%	نسبة الاستفادة المثلى من موارد المؤسسة	F1.2
20%	نسبة الاستدامة المالية	F1.3



رمز الهدف	الوزن	الهدف الإستراتيجي
F1	100%	الاستفادة المثلى من موارد المؤسسة وترشيد نفقاتها

وصف الهدف الإستراتيجي

الأخذ بكل السبل الممكنة لترشيد نفقاتها والاستخدام الأمثل لأصولها وتطوير وتفعيل الأنظمة المالية والإدارية المعينة على ذلك إضافة إلى تحقيق الإستدامة المالية.



المنظور	المالي	وزن المنظور	% ٢٠
الهدف الإستراتيجي	الاستفادة المثلى من موارد المؤسسة وترشيد نفقاتها	وزن الهدف	% ١٠٠
المؤشر	نسبة الاستفادة المثلى من موارد المؤسسة	رمز المؤشر	F1.2
تعريف المؤشر	يقيس هذا المؤشر قدرة المؤسسة على الإستثمار الأمثل لمواردها المخصصة للدعم الخيري.		
وحدة القياس	نسبة مئوية	دورية القياس	ربع سنوي
القطبية	موجبة	الوزن	% ٤٠
المعادلة	$\frac{\text{إجمالي الموارد المالية التي تم صرفها}}{\text{إجمالي الموارد المخطط لها في الموازنة}}$	المستهدف	السنة الأولى : %٨٥ السنة الثانية : %٩٠ السنة الثالثة : %٩٥
المسئول عن تحديد المستهدف	الرئيس التنفيذي	تراكمي	نعم
مالك المؤشر	مساعد الرئيس التنفيذي للفرع	جهة القياس	قسم قياس الأداء
المسئول عن تحقيق المستهدف	الإدارات و الفروع		



المنظور	المالي	وزن المنظور	% ٢٠
الهدف الإستراتيجي	الاستفادة المثلى من موارد المؤسسة وترشيد نفقاتها	وزن الهدف	% ١٠٠
المؤشر	نسبة ترشيد النفقات	رمز المؤشر	F1.1
تعريف المؤشر	يقيس هذا المؤشر كفاءة المؤسسة في ترشيد نفقاتها التشغيلية بشتى أنواعها.		
وحدة القياس	نسبة مئوية	دورية القياس	ربع سنوي
القطبية	موجبة	الوزن	% ٤٠
المعادلة	$\frac{\text{النفقات الفعلية}}{\text{إجمالي النفقات (المخطط)}}$	المستهدف	% ١٠ خلال السنوات الثلاث موزعة كالتالي : السنة (١) : % ٣ السنة (٢) : % ٦ السنة (٣) : % ١٠
المسئول عن تحديد المستهدف	الرئيس التنفيذي	تراكمي	نعم
مالك المؤشر	مدير إدارة الشؤون المالية	جهة القياس	قسم قياس الأداء
المسئول عن تحقيق المستهدف	الإدارات و الفروع		



المبادرات الإستراتيجية

المنظور	المالي	وزن المنظور	%٢٠
الهدف الإستراتيجي	الاستفادة المثلى من موارد المؤسسة وترشيد نفقاتها	وزن الهدف	%١٠٠
المؤشر	نسبة الاستدامة المالية	رمز المؤشر	F1.3
تعريف المؤشر النوعية	يقيس هذا المؤشر نجاح المؤسسة في زيادة نسبة الإستدامة المالية لمشاريعها النوعية		
وحدة القياس	نسبة مئوية	دورية القياس	نصف سنوي
القطبية	موجبة	وزن المؤشر	%٢٠
المعادلة	إجمالي المصروفات للمشاريع إجمالي الإيرادات الذاتية للمشاريع النوعية	المستهدف	٤٠% خلال السنوات الثلاث موزعة كالتالي : السنة الأولى : ٢٠% السنة الثانية : ٣٠% السنة الثالثة : ٤٠%
المسئول عن تحديد المستهدف	الرئيس التنفيذي	تراكمي	نعم
مالك المؤشر	مدير إدارة المشاريع النوعية	جهة القياس	قسم قياس الأداء
المسئول عن تحقيق المستهدف	إدارة المشاريع النوعية		

المبادرات الاستراتيجية

المبادرات وربطها بالأهداف الاستراتيجية													
١١	١٠	٩	٨	٧	٦	٥	٤	٣	٢	١			
بناء وتطبيق آلية منهجية لإدارة المشاريع بالمؤسسة	تطوير الموارد البشرية	تطوير إجراءات العمل	تعزيز الصورة الذهنية الإيجابية عن المؤسسة	تعزيز وتأسيس وبناء مؤسسات غير ربحية متخصصة	تعزيز وتأسيس وبناء برامج التمويل التنموي	بناء منهج لقيادات العمل الخيري	استحداث برامج شراكات وتحالفات	بناء نظام إلكتروني للمؤسسة	دراسة احتياجات المنح التعليمية وأولويات المنح في المؤسسة	بناء نظام لاعتماد وتصنيف الجهات غير الربحية			
المنظور													
الأهداف													
وزن الأهداف													
×	×	×			×	×	×	×	×	×	10.5%	تعزيز أثر المنح في تنمية المجتمع	المستفيدين
×		×	×	×	×	×	×	×	×	×	10.5%	التميز في تحقيق تطلعات المانح الجهات الرسمية	
	×		×	×	×	×	×		×	×	9.0%	تمكين الجهات غير الربحية	
				×					×		12.3%	تحديد الاحتياجات الأساسية للمجتمع	التحسينات / العمليات الداخلية
			×	×	×		×				12.3%	بناء شراكات وتحالفات إستراتيجية فعالة	
×	×	×						×		×	10.5%	الجودة في إدارة المنح والعمليات الإدارية	
	×	×	×					×			7.5%	تحقيق رضا الموظفين	التعلم و النمو
×	×	×	×			×					7.5%	تحقيق المنظمة المتعلمة	
×	×	×			×			×			20.0%	الاستثمار الأمثل لموارد المؤسسة و ترشيد نفقاتها	المالي
٥	٦	٦	٥	٤	٥	٤	٤	٥	٤	٤	100%	عدد الأهداف التي تحققت المبادر	

م	المبادرة	مالك المبادرة
1	بناء نظام لاعتماد وتصنيف الجهات غير الربحية	إدارة المنح الخيري
2	دراسة عملية لاحتياجات المنح و اولوياته الفعلية	مدير إدارة التخطيط و التطوير و الدراسات
3	بناء نظام إلكتروني للمؤسسة	مدير إدارة تقنية المعلومات
4	استحداث شراكات وتحالفات	مدير إدارة التخطيط و التطوير و الدراسات
5	بناء منهج لتطوير قيادات العمل الخيري	مساعد الرئيس التنفيذي للخدمات المساندة
6	تعزيز وتأسيس وبناء برامج التمويل التنموي	مساعد الرئيس التنفيذي للفرع
7	تعزيز وتأسيس وبناء مؤسسات غير ربحية متخصصة	إدارة المشاريع و الأنشطة
8	تعزيز الصورة الذهنية الإيجابية عن المؤسسة	مدير إدارة العلاقات العامة و الإعلام
9	تطوير إجراءات العمل	إدارة الجودة
10	تطوير الموارد البشرية	مدير إدارة الشؤون الادارية و الموارد البشرية
11	بناء وتطبيق آلية منهجية لإدارة المشاريع بالمؤسسة	مدير إدارة التخطيط و التطوير و الدراسات

بِسْمِ اللَّهِ الرَّحْمَنِ الرَّحِيمِ