

التقرير السنوي 2019





وصية الشيخ
سليمان بن عبدالعزيز الجحفي
حفظه الله

وقد أشركت في أجر هذه الأوقاف..
جميع العاملين فيها ووالديهم،
وكل من أسهم فيه بجهد أو نصح
أورأي أو مشورة أو دعوة صالحة.
كما أشركت في أجرها كل مسئول
في أي جهة حكومية أو أهلية قدّم
دعماً أو تسهيلاً أو أزال عقبة عن هذه
الأوقاف رغبة في إنجاحها ورعايتها



من نحن

مجلس الأمناء

د. عبد الرحمن بن سليمان الراجحي
رئيس مجلس الأمناء



أ.د. صالح بن حسين العايد
عضو مجلس الأمناء



أ.د. عبد الرحمن بن محمد المزروع
عضو مجلس الأمناء



د. خالد بن عبد الرحمن الراجحي
عضو مجلس الأمناء
الرئيس التنفيذي



معالي د. خالد بن عبد الرحمن الحمودي
عضو مجلس الأمناء



د. سلطان بن ناصر الناصر
عضو مجلس الأمناء



أ. عبد السلام بن سليمان الراجحي
عضو مجلس الأمناء



قيمنا

الإتقان



المسؤولية



الشفافية



الشراكة المجتمعية



التميز والإبداع



رؤيتنا

نموذج ريادي في المنح
وتعظيم الأثر

رسالتنا

تقديم المنح لتعظيم الخير
وتحقيق النمو المجتمعي
وتمكين المستفيدين
بأفضل الممارسات

القضايا الاستراتيجية

تنمية المجتمع

تمكين القطاع غير الربحي

تمكين الجهات المستفيدة

توسيع الشراكات

تعزيز الحوكمة والجودة والإدارة

تنمية رأس المال البشري والتقني والمعرفي

كفاءة الإدارة المالية

النتائج

الممكّنات



استراتيجياتنا



الارتقاء بالجهات
غير الربحية



التميز
المؤسسي



النفع
المجتمعي

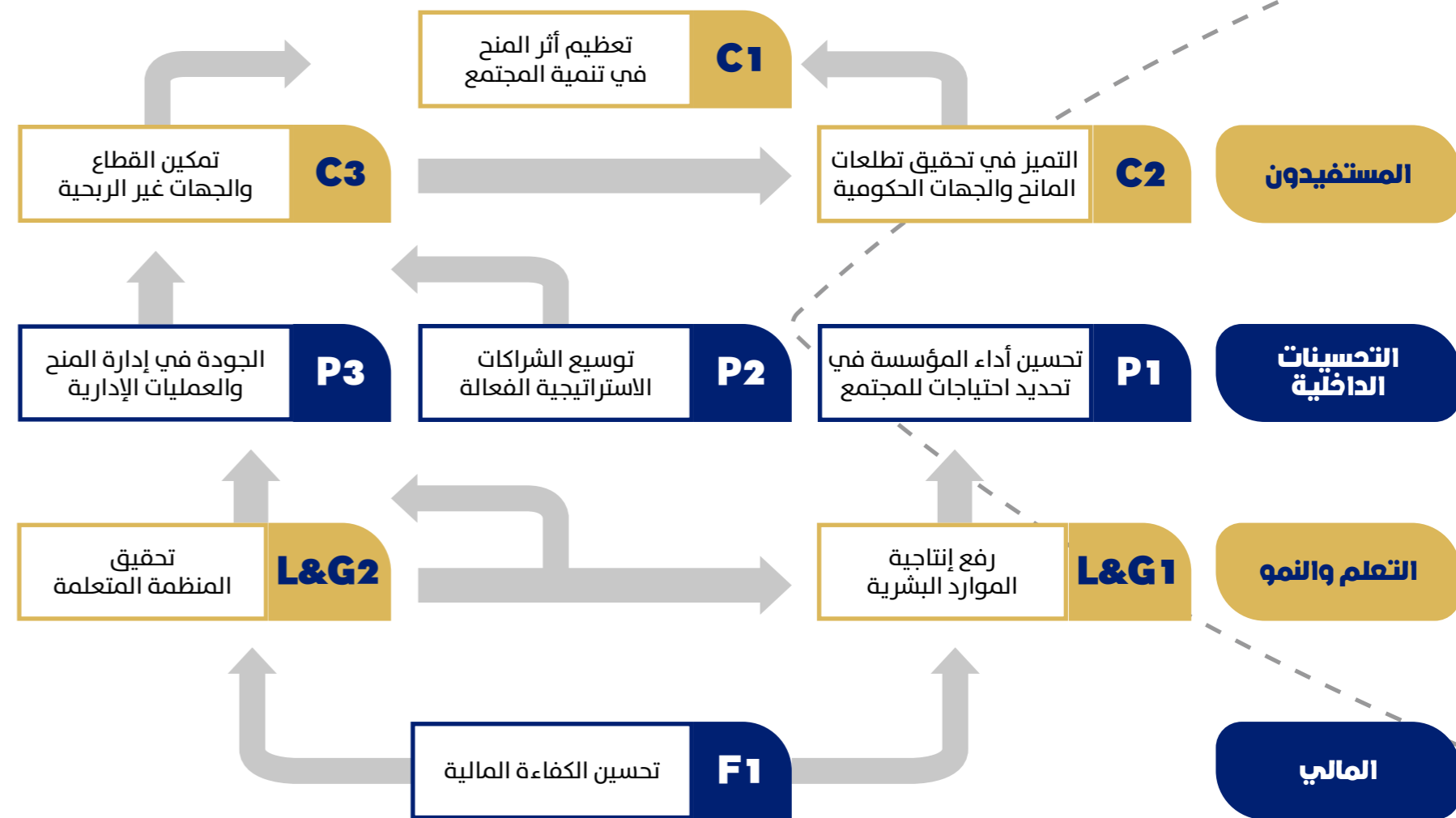


المنح
الاستراتيجي

الإدارات و الفروع

- 1 إدارة المنح
- 2 إدارة التخطيط والجودة
- 3 إدارة الفروع
- 4 الإدارة المالية
- 5 قسم الموارد البشرية
- 6 قسم الشؤون الإدارية
- 7 قسم تقنية المعلومات
- 8 وحدة المتابعة
- 9 وحدة الإعلام
- 10 فرعاً تغطي جميع مناطق المملكة

الخريطة الاستراتيجية



المجتمع الاستراتيجي



مراحل المنحة



نبذة عن مسارات المنح

المشاريع المركزية

هي المشاريع ذات الأثر المتحقق على مستوى مناطق المملكة العربية السعودية المقدمة من الجهات الرئيسة، ويتم استقبالها ودراستها في فروع المؤسسة حسب الموقع الرئيسي للجهة المتقدمة، ويسري على اعتمادات الواقف جميع ما يسري على المشاريع المركزية.



المشاريع الدورية

هي المشاريع التي تتقدم بها الجهة و تلبى احتياجات المستفيدين من الخدمات الأساسية التي تقدمها

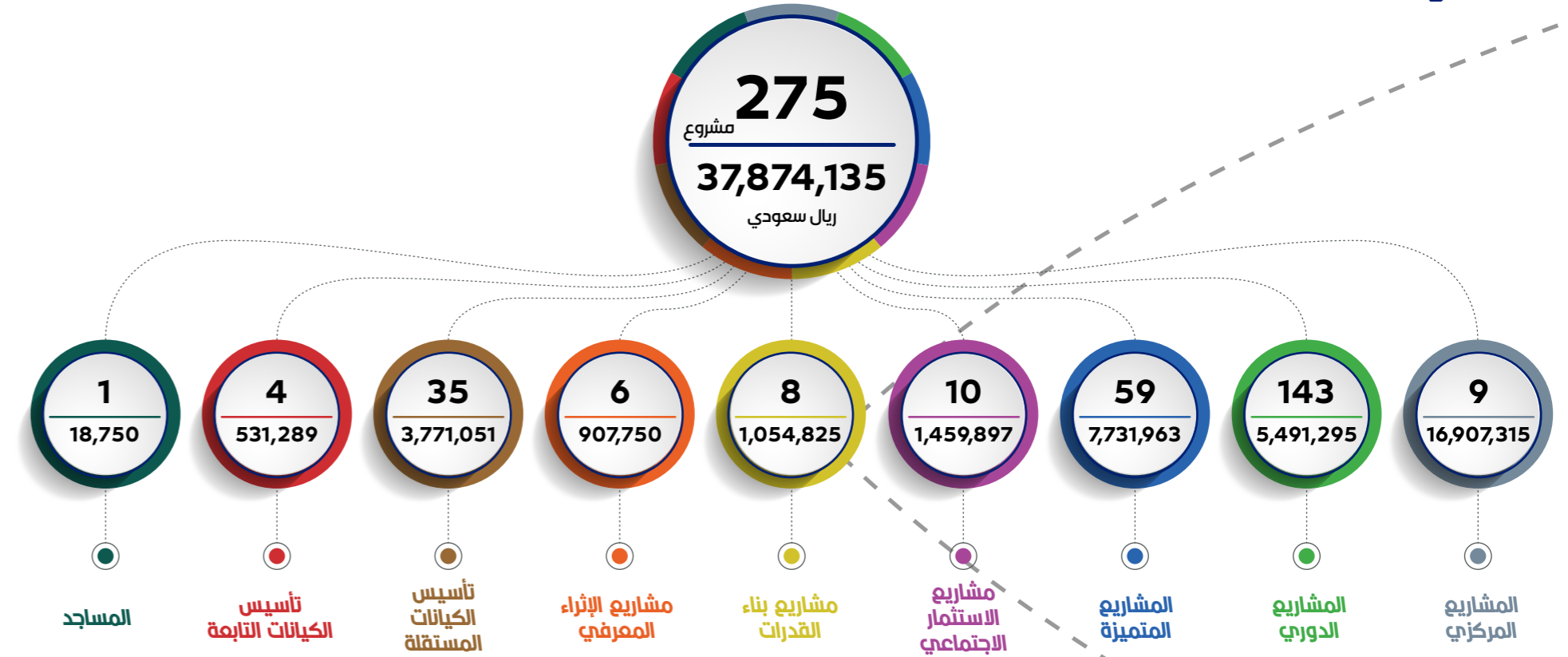


المشاريع المتميزة

هي المشاريع التي تسهم في تنمية وخدمة المجتمع، وتكون مبتكرة في فكرتها أو فئة المستهدفين أو وسيلة تنفيذها



المشاريع الممنوحة حسب المسارات



المشاريع الاستثمار الاجتماعية

هي المشاريع التي تقدم الحلول والخدمات لتعزيز الاستدامة المالية والتنمية المجتمعية



تأسيس الكيانات المستقلة

هي المشاريع التي تتضمن تأسيس كيانات مستقلة تساهم في تنمية وخدمة المجتمع، من خلال تقديم خدمات جديدة



المشاريع بناء القدرات

هو المنح الموجه لتعزيز وإدامة قدرات الجهات الخيرية والعاملين فيها بما يزيد من فعاليتها ويمكنها من تحقيق رسالتها



تأسيس كيانات تابعة

هي المشاريع التي تتضمن تأسيس كيانات تابعة لجهات خيرية تساهم في تنمية وخدمة المجتمع



المشاريع الإثراء المعرفي

هو المنح المقدم للدراسات والبحوث والإسهامات العلمية الموجهة لتنمية القطاع وتحقيق النفع المجتمعي

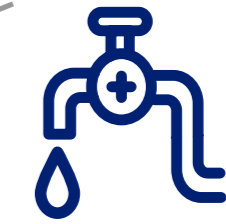


مسار المساجد

هي المشاريع التي تطلب المساهمة في بناء المساجد أو ترميمها أو تجهيزها بالتكييف أو الفرش أو غيرها



المشاريع المركزية



مشروع الآبار (35 بئر)

التكلفة	7.500.000 ريال
النطاق	بعض مناطق المملكة
المستفيدين	1000.000 مستفيد

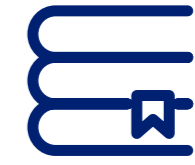


مشروع معاهد البيان

التكلفة
6.400.000 ريال

النطاق
مدينة الرياض

المستفيدين
250 مستفيد



مؤسسة عبدالعزيز الراجحي للاستشارات والدراسات

التكلفة	500.000 ريال
النطاق	مناطق المملكة
المستفيدين	10.000 مستفيد



مشروع مركز دار روضة الفرقان

750.000 ريال

التكلفة

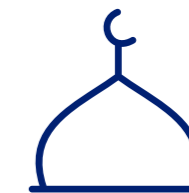
مدينة الرياض

النطاق

200 طالبة ومعلمة

المستفيدين

بَيْنَ يَعْصُونَ أَصْوَاتَهُمْ عِنْدَ رَسُولِ اللَّهِ أُولَئِكَ الَّذِينَ امْتَحَنَ اللَّهُ قُلُوبَهُمْ لِلتَّقْوَى
لَهُمْ مَغْفِرَةٌ وَأَجْرٌ عَظِيمٌ



مشروع آل البيت عناية ورعاية

التكلفة 352.000 ريال

النطاق

منطقة المدينة المنورة

المستفيدين

170 من ضمنها خمس منح دراسية .

المشاريع النوعية

عطاءات العلم



بيت خبرة رائد في تطوير البرامج العلمية الشرعية ورعايتها، وتمكين العاملين فيها، وفق منهجية علمية في إنضاج مشاريعها وتنفيذها من خلال نموذج عطاءات العلم لصناعة المشروعات العلمية، بما يتناسب وتطلعات رؤية المملكة العربية السعودية 2030، لتسهم في مسيرة التنمية العلمية لهذا البلد المبارك.

أهم منجزات عطاءات العلم

1. موسوعة صحيح البخاري
2. نشر آثار العلماء
3. آلية اكتشاف الموهوبين في العلم الشرعي ورعايتهم
4. مشروع إثراء المحتوى الشرعي لموسوعة الويكيبيديا
5. نبوغ «صناعة الموهبة في العلم الشرعي»
6. روافد «صناعة بيئة علمية منتجة»
7. مشروع تمهير
8. تفعيل التطوع في خدمة العلم الشرعي
9. مقترحات المشاريع العلمية في المؤتمرات
10. المسؤولية العلمية الشرعية
11. تأهيل العاملين في قيادة القطاع غير الربحي «تميز»
12. التأهيل النفسي والاجتماعي للمسلم الجديد

بيت الخبرة



بيت خبرة وطني، تأسس عام (2014م) يهدف من خلال الدراسات والبحوث الاجتماعية إلى بناء وتطوير قدرات المنظومات الأسرية، والارتقاء بها إلى مستوى الجودة، والكفاءة المهنية وتحسين أدائها؛ لتلبية حاجات المستهدفين ومتطلباتهم، وتعزيز التنمية الأسرية.

مشروعات تطوير الكوادر البشرية لمؤسسات التنمية الأسرية:

م	البرنامج	عدد مرات التنفيذ	عدد المستفيدين
1	دبلوم الإرشاد الأسري	6	224 متدرب
2	دبلوم قيادات العمل الاجتماعي النسائي	1	39 متدربة
3	برنامج تنمية مهارات المصلحين الأسريين	3	72 متدربا
4	برنامج المحكمين الأسريين	1	25 متدربا
5	برنامج تنمية مهارات المستشار الأسري	1	23 متدربا

أبرز الإنجازات الإدارية:

1. تجديد الحصول على شهادة الجودة (ISO 9001).
2. تطبيق نظام (ERP).
3. تطوير اللوائح الداخلية.
4. التقدم للحصول على منتجات مايكرو سفت (الثانية)، بعد الحصول على الأولى.

الشراكات والحضور العالمي لمناهج:

- وزارات التربية والتعليم: تقيم مؤسسة مناهج العالمية سنوياً العديد من الفعاليات وورش العمل والندوات وبرامج التدريب التي تهدف إلى رفع تأهيل معلمي اللغة العربية والنهوض بمعارفهم ومهاراتهم للقيام بدورهم على الوجه الأمثل خدمةً للغة العربية وذلك حرصاً من مؤسسة مناهج العالمية على تحقيق رسالتها النبيلة المتمثلة بنشر اللغة العربية لغة القرآن الكريم على أوسع نطاق. وتأتي هذه البرامج بالتنسيق مع وزارات التربية والتعليم التي ترحب دائماً بمثل هذه البرامج الهادفة إلى تحسين البيئة التعليمية. وعلى سبيل المثال فقد نفذت مؤسسة مناهج العالمية العديد من الفعاليات لتنفيذ هذه البرامج مع وزارات التربية والتعليم في الإمارات والكويت وبريطانيا وماليزيا وتنزانيا وجزر القمر والفلبين.
- الجهات الدولية المانحة: سجلت مؤسسة مناهج العالمية حضوراً فاعلاً في المحافل الدولية حيث استطاعت أن تعقد شراكات استراتيجية مع جهات مانحة دولية بحيث تتولى هذه الجهات شراء منتجات مؤسسة مناهج العالمية لتوزيعها على المدارس غير القادرة على الشراء، الأمر الذي يترجم ثقة هذه الجهات بما تملكه مؤسسة مناهج العالمية من قدرات وإمكانات. ومن أبرز هذه الجهات البنك الإسلامي للتنمية، وجمعية العون المباشر في الكويت، وجمعية الرحمة في الكويت، ومؤسسة نداء في ماليزيا ومنظمة اتصال في إندونيسيا.

هي إحدى المؤسسات العالمية الرائدة والمتخصصة في إنتاج مناهج تعلم اللغة العربية والتربية الإسلامية والكتب الأخرى ذات الصلة.

رسالة المؤسسة هي المساهمة في تطوير التعليم من خلال تحضير مناهج تعليمية متكاملة من حيث الإعداد والأهداف، إضافة إلى انسجام هذه المناهج مع الأبعاد النفسية والسلوكية للطلاب.

مناهج العالمية



المبادرات الاستراتيجية





تدشين معالي وزير الموارد البشرية و التنمية الاجتماعية
لمبادرة وطن طموح

مبادرة وطن طموح

مبادرة وطنية تهدف لاستثمار موارد مؤسسة سليمان بن عبد العزيز الراجحي الخيرية البشرية و التقنية والمعلوماتية و المالية " وتسخيرها لخدمة المستفيدين والمحتاجين في المملكة العربية السعودية عبر الشراكة مع الجهات المؤثرة في المجتمع.

أبرز الإنجازات

توقيع 44 شراكة





أمير منطقة حائل يكرم المؤسسة لرعايتها ملتحق المنح الترموي

ملتحق المانحين

ملتحق سنوي تطويري يجمع رجال الأعمال والمانحين والمسؤولين أفراد وكيانات لتبادل التجارب وبحث سبل تطور القطاع وعقد الشراكات الفاعلة

أبرز الإنجازات

إقامة ملتحق المنح بالشراكة مع جامعة حائل في منطقة حائل

ملتحق المانحين



تدشين مبادرة رشد للأيتام بحضور معالي وزير الموارد البشرية والتنمية الإجتماعية

رشد لرعاية الأيتام

مبادرة من مؤسسة سليمان بن عبد العزيز الراجحي الخيرية لبناء استراتيجية مقترحة شاملة وموحدة على مستوى المملكة العربية السعودية لرعاية الأيتام ومن في حكمهم والتي ستساهم في تحقيق الأهداف المنشودة لكل من يرعى الأيتام من الكيانات والأفراد

أبرز الإنجازات

- زيارة وزارة العمل-توقيع شراكة مع اللجنة التنسيقية بحضور وزير العمل-إنشاء لجنة إشرافية لتفعيل المبادرة
- اللقاء التعريفي للمبادرة في الغرفة التجارية
- طباعة منتجات رشد لرعاية الأيتام



رشد للأيتام



اجتماع مع وكيل وزارة التعليم د. حمد بن ناصر المحرج
بشأن تفعيل دراسة طلاب المنح

طلاب المنح

دراسة استراتيجية وخطة تنفيذية شاملة لتفعيل قرار
مجلس الوزراء رقم 94 وتاريخ 29 / 3 / 1431 الموافق
2010 / 3 / 15 المتعلق بضوابط قبول طلاب المنح الدراسية
لغير السعوديين في مؤسسات التعليم العالي
في المملكة العربية السعودية ورعايتهم

أبرز الإنجازات

- زيارة وزارة التعليم - توقيع اتفاقية مع جمعية
الوقف الخيرية -
- طباعة منتجات طلاب المنح

طلاب المنح



ورشة منصات التمويل الجماعي التعاوني (تجارب ودراسات)

دراسة منصة التمويل الجماعي

إعداد دراسة لإقامة منصة تمويل جماعي في المملكة العربية السعودية معرفة مدى مواءمة المشروع للمجتمع السعودي وسلوك المتبرع ومدى إمكانية تفعيل المشروع بحيث يكون نموذجاً للمنصات التي تأتي بعده

أبرز الإنجازات

توقيع عقد مع مكتب المعرفة الاستشارية لتنفيذ الدراسة خلال خمسة أشهر .

منصات التمويل الجماعي التعاوني



جانب من لقاء المانحين بمنطقة الرياض

خدمات المانحين

مبادرة نوعية وخدمة تقدمها المؤسسة عبر فروعها لإفادة الجهات والأفراد الراغبين في تعظيم أثر المنح من خلال مجموعة من الخدمات الاستشارية والتنفيذية التي تقدمها المبادرة

أبرز الإنجازات

- إصدار دليل خدمات المانحين
- طرح المبادرة للمنافسة بين المؤسسات الاستشارية وحصص العروض المالية والفنية

خدمات المانحين



تأهيل أخصائي
مبادرات مجتمعية



تنمية موارد
الجهات الخيرية



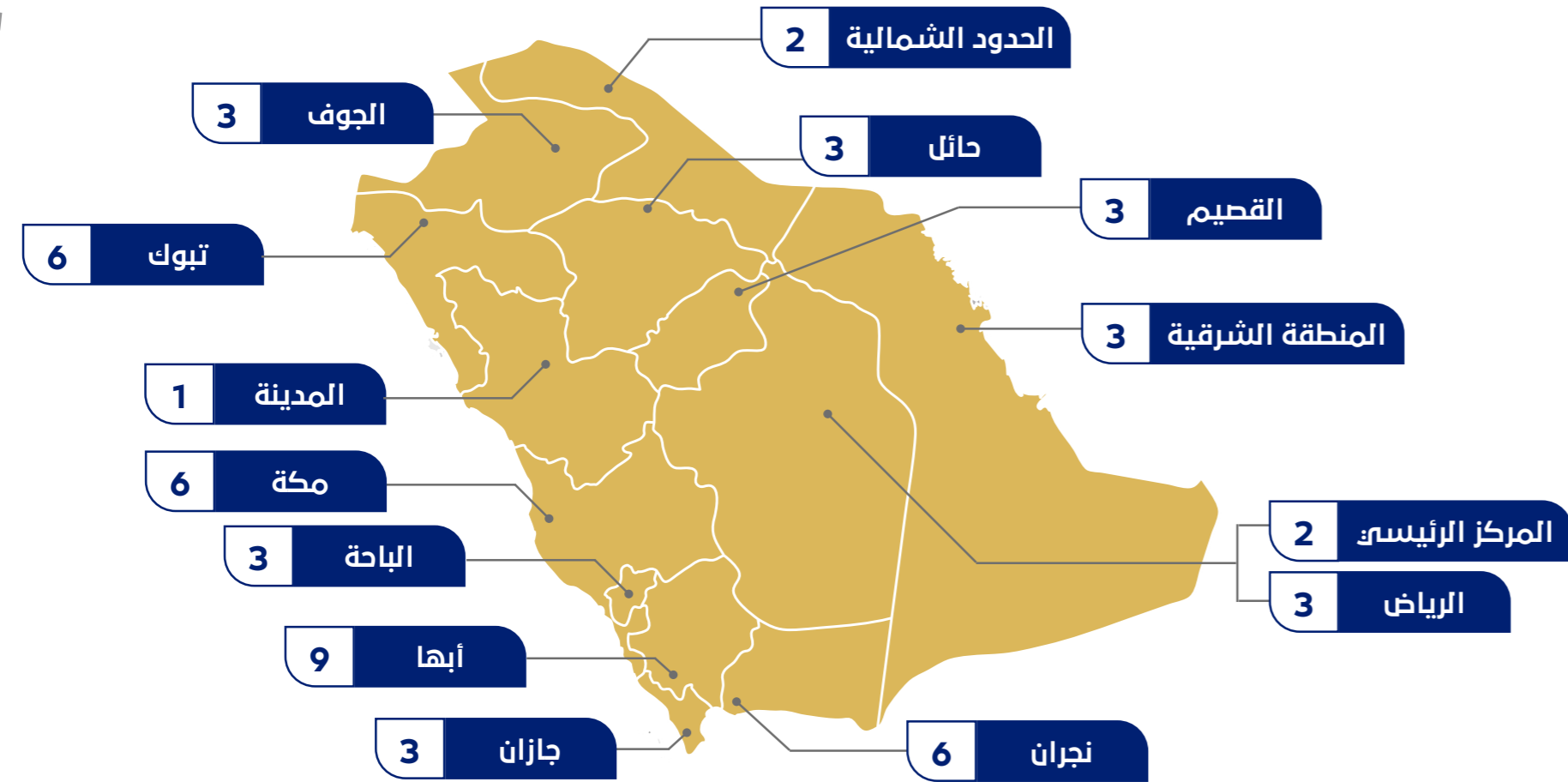
أكاديمي



بناء القدرات للجمعيات
الشبابية الناشئة

الشراكات الاستراتيجية

توزيع الشركات حسب الفروع



مساهمة المؤسسة
ريال **3.020.893**

مساهمة الشركاء
ريال **17.718.075**

القيمة الإجمالية للشركات
ريال **20.738.968**

عدد الشركاء

44

شريك

عدد الشركات

66

شراكة

منظومة التطوير المؤسسي





الدراسات الاستراتيجية

تبنت المؤسسة القيام بدراسات ميدانية لتحديد الاحتياجات المجتمعية في المناطق رغبة في تفعيل التنمية المجتمعية الموجهة باحتياجات المستفيدين وقد أنجزت 3 دراسات في عام 2019

الدراسات المنجزة في 2019م:

1. منطقة الجوف
2. منطقة حائل
3. ملخص دراسات الاحتياج

أهم منجزات التميز المؤسسي:

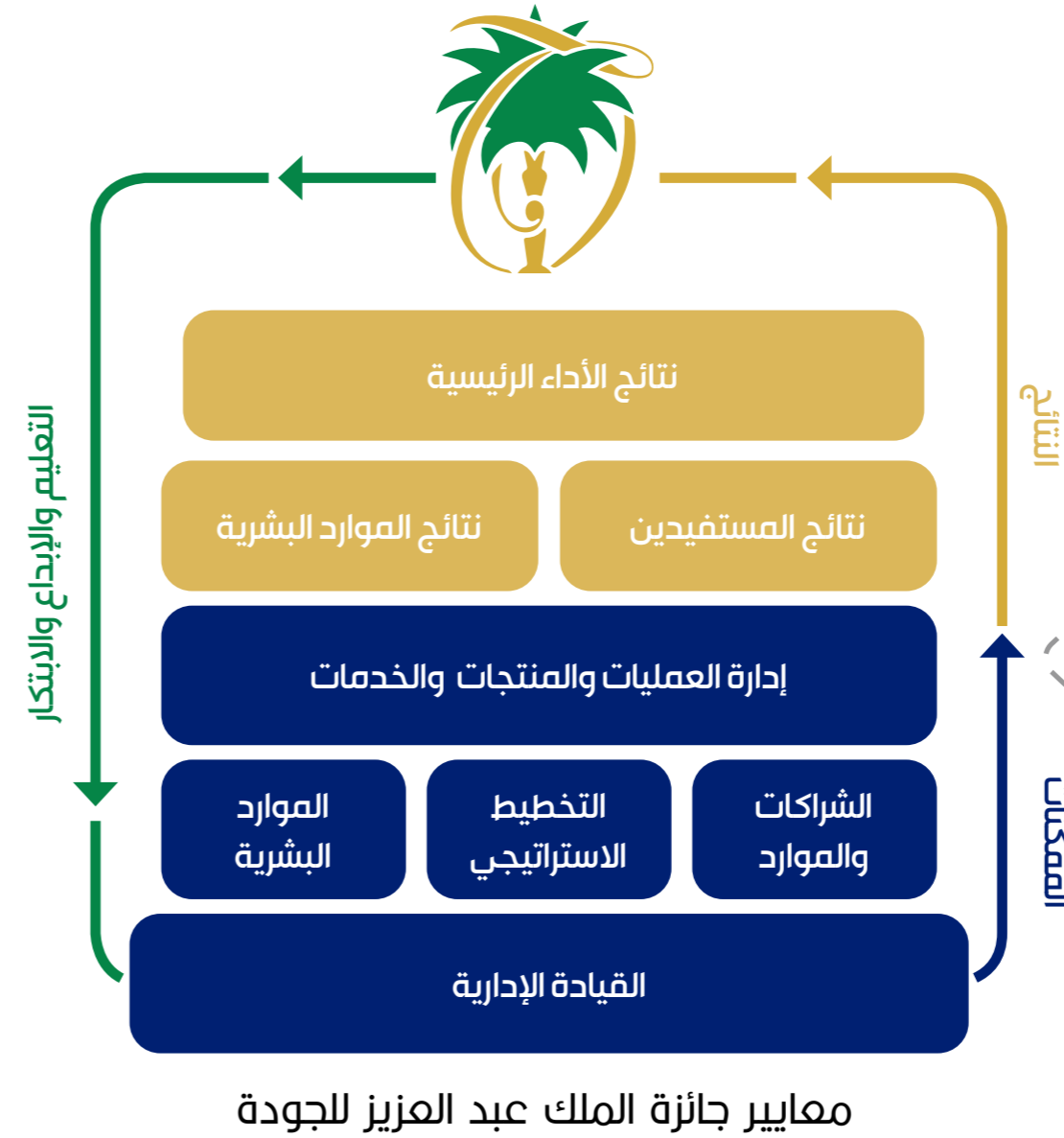
1 قامت المؤسسة بتأهيل فريق داخلي لإجراء التقييم الذاتي لمعايير الجائزة

2 حصلت المؤسسة على المستوى الذهبي في التميز المؤسسي في التقييم الذاتي الداخلي

الجودة

التميز المؤسسي

بعد دراسة لنماذج التميز المؤسسي، اعتمدت المؤسسة نموذج جائزة الملك عبد العزيز للجودة كنموذج تميز مؤسسي وتسعى لتحقيق معاييره.



أهم منجزات الإبداع والابتكار المؤسسي:

1 أطلقت الإدارات والفروع 20 منتجاً وخدمة داخلية

1

2 أصدرت الإدارات والفروع 10 أدلة معرفية للتعريف بخدماتها وعملياتها

2

3 ساهمت الإدارات والفروع في ابتكار 20 فكرة لتطوير العمل بالمؤسسة

3

4 شارك 82 % من منسوبي المؤسسة في برامج التطوير المهني الذاتي

4

5 قدمت الإدارات والفروع 60 ورشة عمل ولقاءات تعلم مؤسسي

5

الإبداع و الابتكار المؤسسي

تحفز المؤسسة الإبداع المؤسسي
وتسعى لتفعيل الممارسات المثلى
في إدارة المعرفة وتحقيق المنظمة
المتعلمة



عناصر نموذج الحوكمة في المؤسسة



منظومة الحوكمة

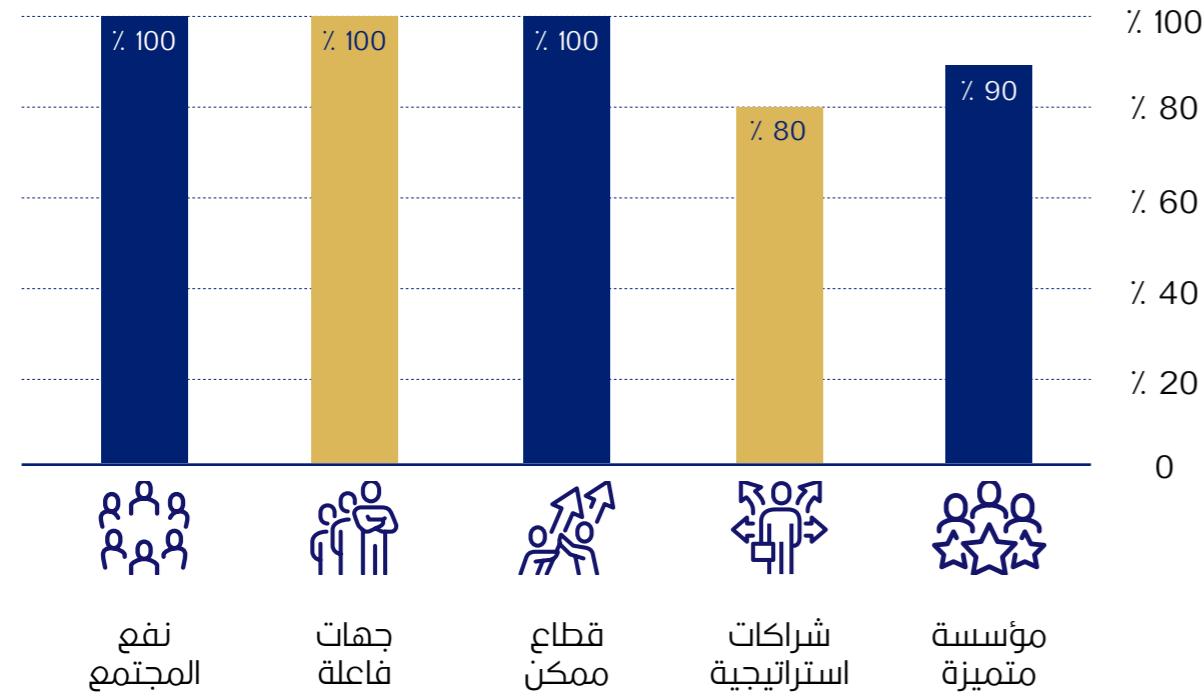
تسعى المؤسسة لتفعيل منظومة الحوكمة الشاملة من خلال:

تفعيل مؤشر الحوكمة لقياس تحقق منظومة الحوكمة، وإطلاق مشروع توثيق عناصر حوكمة العمليات ونتج عن ذلك:

- 1 تأسيس منظومة للحوكمة تتوافق مع متطلبات الجهات الإشرافية
- 2 توثيق عناصر منظومة الحوكمة من خلال نظام حوكمة الإلكتروني أنجز من المشروع 100%.
- 3 قياس مؤشر الحوكمة وحققت المؤسسة فيه مستهدف السنة بنسبة 100%.

إدارة الأداء الاستراتيجي

المحاور الاستراتيجية



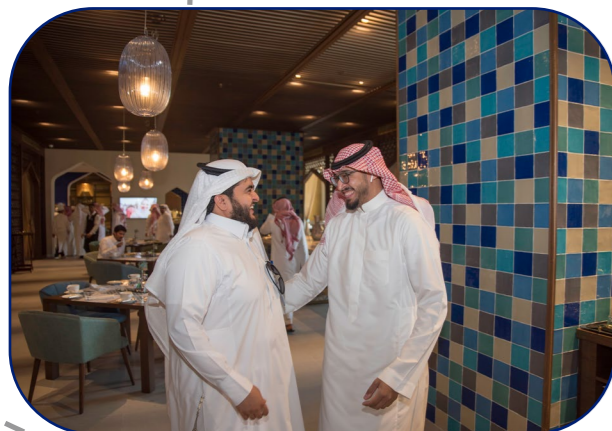
الجودة

أبرز الإنجازات



الموارد البشرية

برامج الرضا الوظيفي المنفذة



حفل معايدة عيد الفطر



الإفطار الرمضاني



استمتع بعملك في مكتبك 4



تكريم الأبناء المتميزين



الهدية السنوية



حفل معايدة عيد الأضحى

نسبة التوطين بالمؤسسة



63%
.76

نطاق أخضر مرتفع





دورة تدريبية بعنوان الذكاء العاطفي

عدد المستفيدين من البرامج التدريبية

البرامج التدريبية العامة

19 موظف

برنامج التطوير المهني الذاتي

68 موظف

برنامج التدريب الداخلي

35 موظف

برنامج التدريب التخصصي (المهني)

1 موظف

تقنية المعلومات

نظام ساب المالية والمشتريات



نظام ساب الموارد البشرية



نظام حوكمة

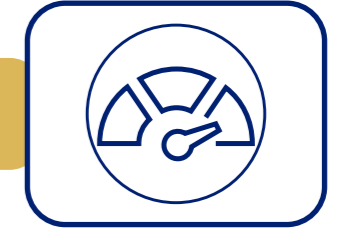


أنظمة المؤسسة

نظام مانح



نظام الاستراتيجية



نظام إدارة المشاريع



المؤسسة والإعلام



إصدارات المؤسسة



دراسة الاحتياج التقني والإداري في الجهات الخيرية غرب منطقة القصيم



دراسة تحديد أولويات تمويل العمل الخيري بمنطقة المدينة



مشروع ورقة تحديد الاحتياجات التنموية



دليل خدمة المانحين



دليل الدعم المعرف



دليل الشراكات (دليل عملي)



دليل الشراكات (دليل نظري)



دليل المستخدم لنظام مانح نسخة الجهات



دليل المستخدم لنظام مانح نسخة الموظفين



دليل الجدارات الوظيفية



متوفره في الموقع



دراسة الاحتياجات المجتمعية في منطقة الحدود الشمالية



دراسة الاحتياجات المجتمعية في منطقة الجوف



الضبط و المحاسبية في إجراءات المنح



منافسة الأفكار التطويرية للعمل ٢٠١٩



تويتر

عدد المتابعين

ألف **45,4**

عدد التغريدات

تفريدة **733**

إجمالي المشاركات

174917

مرات الظهور

3629808



أخبار المؤسسة في الصحف و المواقع الإلكترونية

2		3		3		3		4		5		5		15	
1		1		1		2		2		2		2		2	
1		1		1		1		1		1		1		1	
1		1		1		1		1		1		1		1	
1		1		1		1		1		1		1		1	



مؤسسة سليمان بن عبد العزيز الراجحي الخيرية
SULAIMAN BIN ABDUL AZIZ AL RAJHI CHARITABLE FOUNDATION

