



مؤسسة سليمان بن عبد العزيز الراجحي الخيرية  
SULAIMAN BIN ABDUL AZIZ AL RAJHI CHARITABLE FOUNDATION

# التقرير السنوي

## 2017م



بِسْمِ اللَّهِ الرَّحْمَنِ الرَّحِيمِ

## المؤسس



ولد الرائد الأول الشيخ سليمان بن عبد العزيز بن صالح الراجحي قرابة العام 1348هـ / 1929م ونشأ الشيخ في البكيرية ضمن عائلة فقيرة وسط ظروف حياتية صعبة.

كان شغوفاً بالعمل، وكانت عزمته في طلب الرزق قوية حيث عمل بكثير من المهن ، كحمال ورقّاد وطباخ وقهوجي وحارس لبضاعة البائعين في السوق حتى من الله عليه وأصبح أحد أهم رجال الأعمال في العالم تأثيراً وثروة.

في البداية كان العمل الخيري للشيخ يتجه إلى نوع محدد وهو مساعدة المحتاجين؛ ومع توسع الأعمال وبعد استشارة أهل العلم والدين والرأي والخبرة، قرر الشيخ إنشاء جهة خاصة لتنفيذ الأعمال الخيرية والدعوية فكانت البداية عام 1403هـ بلجنة خيرية تحولت بدأ من عام 1415هـ إلى مكتب للعمل الخيري حتى صدر التصريح الرسمي من وزارة الشؤون الاجتماعية ليتحول المكتب إلى مؤسسة سليمان بن عبد العزيز الراجحي الخيرية.

سنوياً تقدم المؤسسة دعمها لما يقارب 1300 مشروع خيري في أكثر من 140 مدينة وقرية عبر فروعها التي تغطي كافة مناطق المملكة، وفق استراتيجية للعطاء تلبي احتياجات المجتمع.

وبعد سنوات من العطاء؛ ولاستدامة أعمال الخير قرر الشيخ وقف جزء كبير من ثروته يتمثل في أصول شركات كبرى وعقارات تمثل في مجملها رزقاً لآلاف العاملين فيها وفق نظام حديث ومبتكر لإدارة الوقف الذي يعدُّ من أكبر الأوقاف في التاريخ الإسلامي.





# آفاقنا



## رؤيتنا

ريادة المنح الخيري للتنمية  
المجتمع بإتقان وإيمان

## قيمنا

المسؤولية، الإتقان، الشراكة  
المجتمعية، الشفافية، الإبداع  
والابتكار



## رسالتنا

تقديم المنح لتعظيم الخير  
وتحقيق النمو المجتمعي  
وتمكين المستفيدين  
بأفضل الممارسات



## استراتيجياتنا

المنح الاستراتيجي، النفع  
المجتمعي، الارتقاء  
بالجهات الغير ربحية





# فروع المؤسسة

قامت مؤسسة سليمان بن عبد العزيز الراجحي الخيرية بتوسعة خدماتها عبر فروعها لتغطي كافة مناطق المملكة الثلاث عشرة بواقع فرع في كل منطقة 0



# 13

فرعاً

11-نجران  
12-الباحة  
13-الجوف

6-عسير  
7-تبوك  
8-حائل  
9-الحدود الشمالية  
10-جازان

1-الرياض  
2-مكة المكرمة  
3-المدينة المنورة  
4-القصيم  
5-المنطقة الشرقية

المشاريع المقدمة والمعتمدة  
لعام 2017



نسبة المعتمدة  
الى المرفوعة

**%44,78**

عدد المشاريع  
المعتمدة

**571**

عدد المشاريع  
المتقدمة

**1275**



# مسار المشاريع الدورية





المشاريع التي تتقدم بها الجهة،  
وتلبي احتياجات المستفيدين من الخدمات الأساسية التي تقدمها

## الأهداف

تلبية احتياجات  
المستفيدين من الخدمات  
الحياتية الأساسية

تمكين الجهات  
المستفيدة ومساعدتها على  
تحقيق أهدافها





# مسار الإثراء المعرفي





هو المنح المقدم للدراسات والبحوث، والاسهامات العلمية الموجهة لتنمية القطاع، وتحقيق النفع المجتمعي. ويهدف الى تحقيق الإثراء المعرفي في المجتمع

التشجيع على الاختراع  
والابتكار في القطاع  
الخيرى والمجتمعي

ايجاد دراسات وبحوث  
تساهم في تنمية القطاع  
وتحقق النفع المجتمعي

المساهمة في تعزيز  
وتنمية الإثراء المعرفي  
في المجتمع

المساهمة في الترجمة  
بأنواعها وشراء حقوق النشر  
والتأليف في القطاع الخيرى

الأهداف 

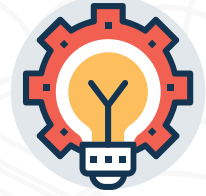




# مسار المشاريع المتميزة



المشاريع التي تسهم في تنمية وخدمة المجتمع،  
وتكون مبتكرة في فكرتها أو فئة المستهدفين أو وسيلة تنفيذها

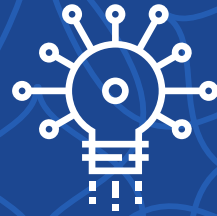


## الأهداف

تشجيع الابداع  
والابتكار لصناعة  
المشاريع المجتمعية

استقطاب المشاريع  
التميزة القائمة وتبنيها  
من قبل المؤسسة





# مسار مشاريع بناء القدرات



المنح الموجه لتعزيز وإدامة قدرات الجهات الخيرية والعاملين فيها  
بما يزيد من فعاليتها ويمكنها من تحقيق رسالتها



## الأهداف

تعزيز قدرات العاملين  
في الجهات الخيرية

تحسين القدرات المؤسسية  
للجهات الخيرية وتطوير  
خطتها وأنظمتها





# مسار الاستثمار الاجتماعي





المشاريع التي تقدم الحلول والخدمات لتعزيز  
الاستدامة المالية والتنمية المجتمعية



## الأهداف

تقديم عوائد اجتماعية للمجتمع، ومالية للجهات







# مسار إنشاء الكيانات المستقلة



المشاريع التي تتضمن تأسيس كيانات مستقلة تساهم  
في تنمية وخدمة المجتمع، من خلال تقديم خدمات جديدة



## الأهداف

تأسيس كيانات مستقلة تساهم في تنمية المجتمع







# مؤسسة مناهج العالمية



## مؤسسة مناهج العالمية

هي إحدى المؤسسات العالمية الرائدة والمتخصصة في إنتاج مناهج تعلم اللغة العربية للناطقين بغيرها ومناهج التربية الإسلامية بالعديد من اللغات بالإضافة إلى مواد إثرائية إلكترونية ذات الصلة بهذين المنهجين.

## منتجات مؤسسة مناهج العالمية



منتجاتنا في أكثر من 72 بلداً حول العالم



# معاهد البيان لإعداد معلمات القرآن



## معاهد البيان لإعداد معلمات القرآن

هي أحد المشروعات النوعية التابعة لمؤسسة سليمان بن عبدالعزيز الراجحي الخيرية، والمتخصصة في إعداد وتخريج معلماتٍ لكتاب الله على مستوى من التمكن والجودة والمهارة، تحت إشراف المركز الخيري لتعليم القرآن وعلومه.



**376**

مجازة في برنامج الإقراء



**1403**

خريجة في برنامج الدبلومات



# مركز بيت الخبرة للبحوث والدراسات الاجتماعية الأهلية

>Lorem ipsum dolor sit amet, consectetur adipiscing elit, sed do eiusmod tempor incididunt ut labore et dolore magna aliqua. Ut enim ad minim veniam, quis nostrud exercitation ullamco laboris nisi ut aliquip ex ea commodo consequat. Duis aute irure dolor in reprehenderit in voluptate velit esse cillum dolore eu fugiat nulla pariatur. Excepteur sint occaecat cupidatat non proident, sunt in culpa qui officia deserunt mollit anim id est laborum.



## مركز بيت الخبرة للبحوث والدراسات الاجتماعية الأهلي

بيت خبرة وطني، تأسس في 2014م بمبادرة نوعية من مؤسسة سليمان بن عبدالعزيز الراجحي الخيرية، يهدف من خلال الدراسات والبحوث الاجتماعية إلى بناء وتطوير قدرات المنظومات الأسرية والارتقاء بها إلى مستوى الجودة، والكفاءة المهنية وتحسين أدائها لتلبية حاجات المستهدفين وتعزيز التنمية الأسرية.





عطاءات العلم

عطاءات العلم



# عطاءات العلم

كيان وقفي غير ربحي (إحدى مبادرات مؤسسة سليمان بن عبدالعزيز الراجحي الخيرية) تأسست عام 2015 م. وتعنى بتقديم خدمات ومشاريع متفردة للبيئة العلمية المهتمة بالعلم الشرعي، من خلال إعداد ونشر وتحكيم الدراسات والبحوث العلمية، وإطلاق المبادرات التي تسهم في تطوير العمل العلمي، بالإضافة إلى تقديم مجموعة من البرامج التدريبية والاستشارات التخصصية والتي تهدف إلى رفع كفاءة الأداء في المؤسسات العلمية غير الربحية وتحسين منتجاتها.

# المشاريع العلمية لعطاءات العلم



هارون

H A R O N

لتطوع المحترفين

# مبادرة هارون



# مبادرة هارون

مبادرة تسعى لبناء نظام ومنهجية مستدامة لاستثمار الطاقات والكفاءات المهنية من ذوي الاختصاصات في الشركات والأفراد للمساهمة في تطوير وبناء قدرات المؤسسات الخيرية والاجتماعية.





## مبادرة رشد

” مبادرة رشد ” هي عبارة عن خطة استراتيجية لرعاية الأيتام بالمملكة العربية السعودية ،تكون مساندة لكافة الأطراف المعنية والأجهزة الحكومية المختصة والمجتمع لإسعاد أيتام المملكة ومن فقدوا الرعاية الأسرية وضمان تمتعهم بأفضل مستويات جودة الرعاية الشاملة اجتماعيا ونفسيا وصحيا وتعليميا وثقافيا واقتصاديا وترسيخ الانتماء والمشاركة وتعزيز الاكتفاء الذاتي لتحقيق مستقبل واعد لهم ونموذج رائد في المملكة .



# وأخيراً :

لا ندعي الكمال ..  
ولكننا نسعى بإيمان عميق لإتقان  
صناعة لبنات البناء لخدمة الدين  
والوطن والإنسان ..





[www.rf.org.sa](http://www.rf.org.sa)



مؤسسة سليمان بن عبد العزيز الراجحي الخيرية  
SULAIMAN BIN ABDUL AZIZ AL RAJHI CHARITABLE FOUNDATION

